

Экз. № 850

**КОДОВАЯ КНИГА**  
**запасных частей судового двигателя**  
**с самовоспламенением**

**Г. ЦЕГЕЛЬСКИ-ЗУЛЬЦЕР**

Типа **AL20.D**

№ двигателя **525**

№ цилиндров **24684-24689**

Машиностроительный Завод  
Г. Цегельски  
Государственное Предприятие  
Познань — Польша

Телеграфный адрес: **NACBIELSKI - POZNAŃ**  
Телетайп: 0413461 hcr pl

Настоящая книга предназначена для: . . . . .  
. . . . .  
. . . . .

Указания для потребителя кодовой книги:

Настоящая кодовая книга содержит детали двигателя, определённые кодовыми номерами. Эти номера необходимы для скорого заказа и предложительной информации.

В телеграфной корреспонденции следует сообщить количество штук и кодовые номера словом, например: 3 штуки код H 3402I = три раза H три четыре ноль два один.

Заказ по телефону и телеграфу следует немедленно подтвердить письменно. При этом следует указать данные, представленные ниже.

Детали, обозначенные иначе /не буквой H.../, поставляются только заводом Г. Цегельски.

Для удобной и соответственной реализации заказов запчастей требуются следующие данные:

1. Название судна или местность в случае стационарного двигателя,
2. Тип двигателя,
3. Номера цилиндров /если невозможно сообщение номеров, то указать производителя двигателя/,
4. Количество требуемых деталей,
5. Название детали,
6. Кодовые номера деталей,
7. Классификационное Общество.

Авторские права остаются нашей собственностью.

Без нашего согласия кодовая книга не может быть перепечатывана и доступна для третьих лиц.

Машиностроительный Завод  
Г. Цегельски

Братья Зульцер  
Акционерное Общество

П Е Р Е Ч Е Н Ь   У З Л О В

	Сторона кодовой книги
1. К а р т е р Масляная ванна Подшипники коленчатого вала Упорный подшипник коленчатого вала Кожухи	100-199
2. Ц и л и н д р Цилиндровой блок Цилиндровая втулка Резервуар воздуха Цилиндровая крышка, клапаны	200-299
3. К р и в о ш и п н ы й   у з е л Коленчатый вал Маховик Шатун Поршень	300-399
4. Р а с п р е д е л е н и е   и   р е г у - л и р о в к а Привод распределительного вала Распределительный вал Управление пуском Регулировка топлива Регулировочные тяги	400-499
5. Р е г у л я т о р   и   т о п л и в н ы й н а с о с Регулятор Предохранительный регулятор Предохранения Топливный насос	500-599
6. Н а д д у в ,   т р у б о н а г н е т а - т е л ь Наддув Турбонагнетатель	600-699
7. П о д в е ш е н н ы е   у з л ы Масляные насосы Водяные насосы Холодильник масла, фильтр масла	700-799

8. Трубопроводы, арматура 800-899

Выпускные трубопроводы  
Всасывающие и наддувочные трубопроводы  
Арматура

9. Измерительные приборы 900-999

Манометры  
Термометры

Перечень  
таблиц кодовой книги рядовых вспомогатель-  
ных и главных двигателей  
Х. ЦЕГЕЛЬСКИ-ЗУЛЬЦЕР  
тип AL20

Н 111-3	Н 274-6	Н 462-2	Н 810-13 5/
Н 118-10	Н 277-3	Н 463	Н 810-14-1 8/
Н 120-1	Н 310-3	Н 513-3	Н 810-15
Н 161-2а	Н 330-7	Н 530-1	Н 810-23 6/
Н 161-3	Н 400	Н 550-8	Н 824-1
Н 162-6	Н 400-1	Н 652-3 3/	Н 825-1-1 8/
Н 163-1	Н 400-2	Н 652-4-1 7/	Н 825-1-2 7/
Н 165-5	Н 410-2	Н 652-4-2 8/	Н 825-2
Н 167-2	Н 420-2	Н 660-8	Н 857-2
Н 214-1	Н 430-1	Н 710-2	Н 860
Н 270-9	Н 436	Н 730-2	Н 870-2
Н 270-10	Н 453-20	Н 730-3	Н 871
Н 270-11	Н 453-21 <sup>1/</sup>	Н 741-3	Н 876
Н 270-15	Н 453-22 <sup>2/</sup>	Н 810-11 4/	Н 920-3
Н 272-1	Н 462	Н 810-11-1 7/	Н 920-4

1/ Действительно только для вспомогательных двигателей

2/ Действительно только для главных двигателей

3/ Действительно только для двиг. с турбонагнетат. VTR

4/ Действительно только для 6-цил. двиг. с турбонаг. MAN

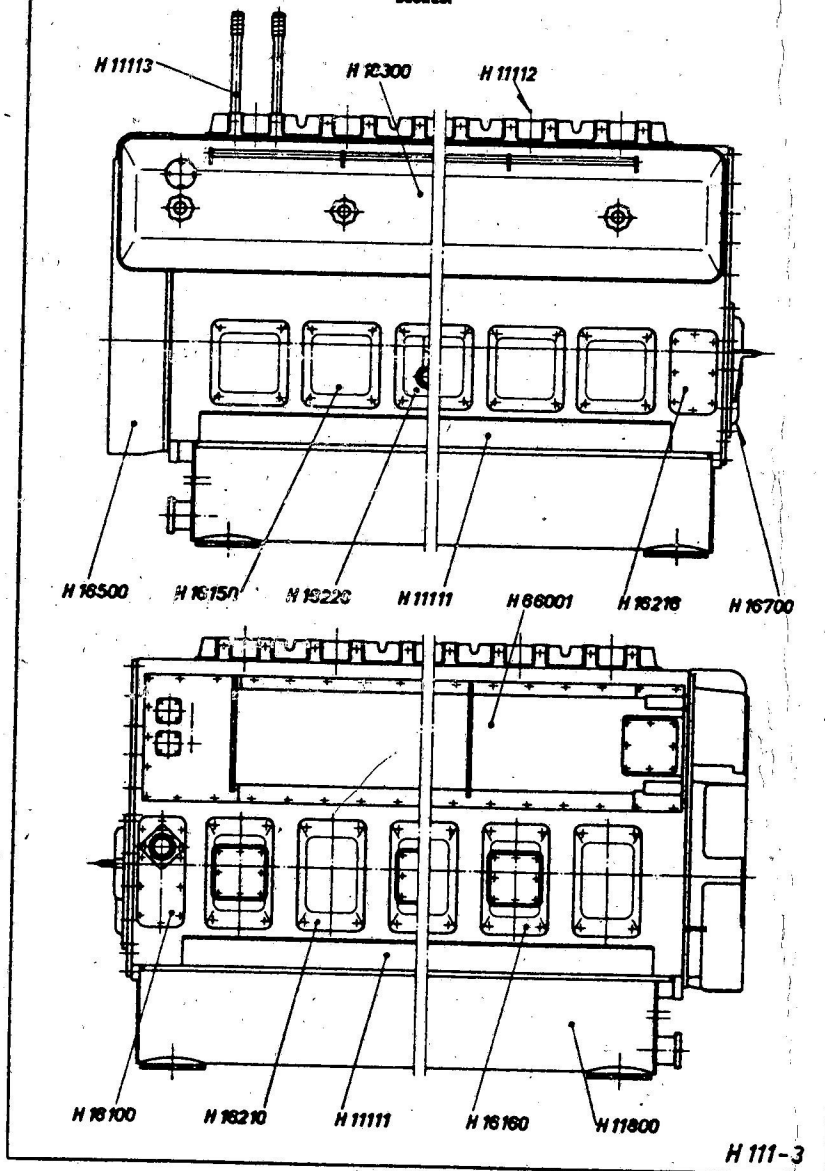
5/ Действительно только для 5-цил. двиг. с турбонаг. MAN

6/ Действительно только для 8-цил. двиг. с турбонаг. MAN

7/ Действительно только для 6-цил. двиг. с турбонаг. C-045/c

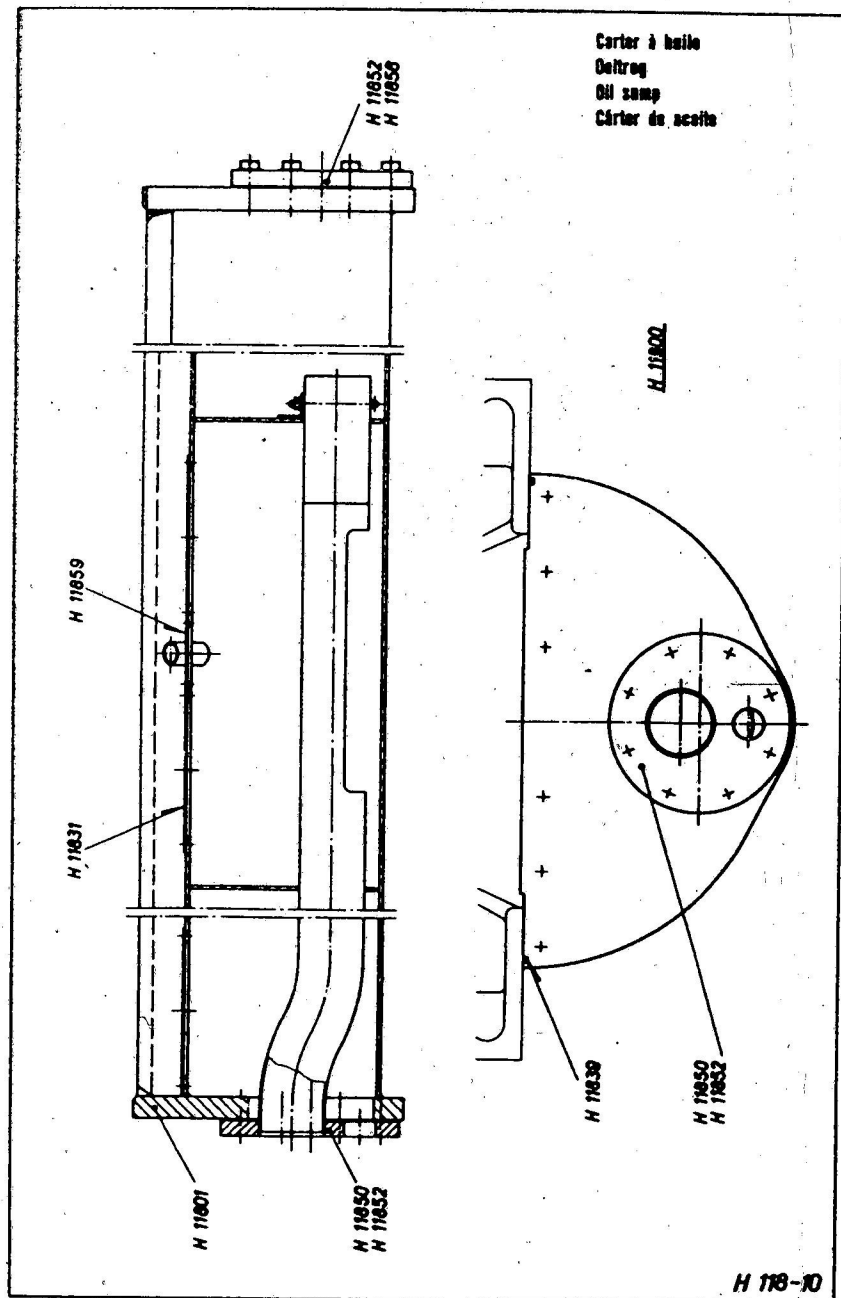
8/ Действительно только для 8-цил. двиг. с турбонаг. C-045/c

B&B motor  
 Motorgehäuse  
 Engine frame  
 Beständer



Блок двигателя

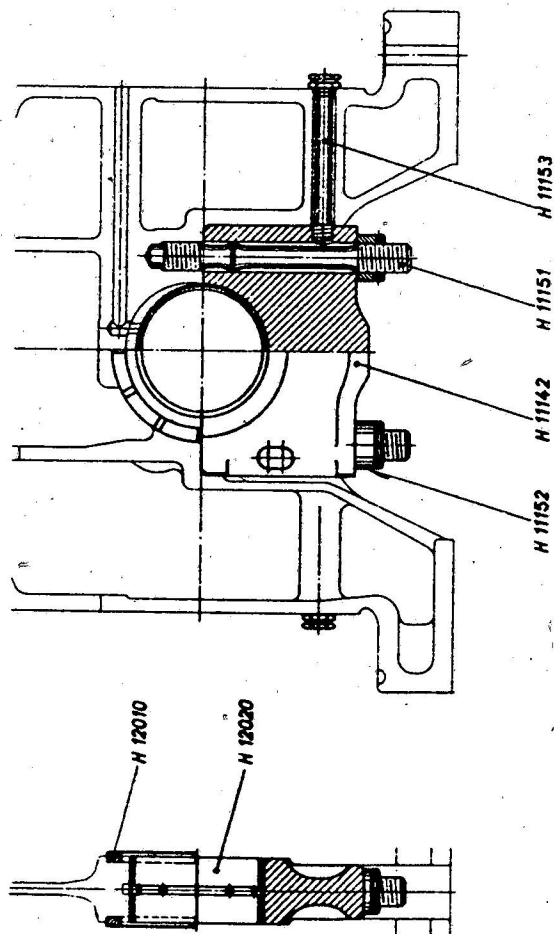
- H IIIII Блок двигателя с болтами и гайками
- H IIII2 Болты к блоку двигателя
- H IIII3 Болты для крепления цилиндровой крышки
- H II800 Масляный поддон, компл.
- H I6I00 Обезводувитель кривошипной полости, компл.
- H I6I50 Крышка блока двигателя, компл.
- H I6I60 Крышка с предохранительным клапаном, компл.
- H I62I0 Крышка блока двигателя, компл.
- H I62I6 Крышка блока двигателя
- H I6220 Маслоналивная горловина с указателем уровня, компл.
- H I6300 Крышка распределения, компл.
- H I6500 Крышка со стороны демфера, компл.
- H I6700 Крышка привода распределения, компл.
- H 6600I Консоль ходовых колес воздуха, компл.



### Масляный поддон

- H 11800 Масляный поддон, компл.
- H 11801 Масляный поддон
- H 11831 Перфорированная жесть масляного поддона
- H 11839 Резиновая прокладка для масляного поддона
- H 11850 Всасывающий трубопровод к масляному поддону
- H 11852 Прокладка к трубопроводу H 11850 и к крышке H 11856
- H 11856 Круглая крышка масляного поддона
- H 11159 Прямоугольная крышка масл. поддона

Paliers du vilebrequin  
Kurbelwellenlager  
Main bearings  
Cojinetes del cigüeñal



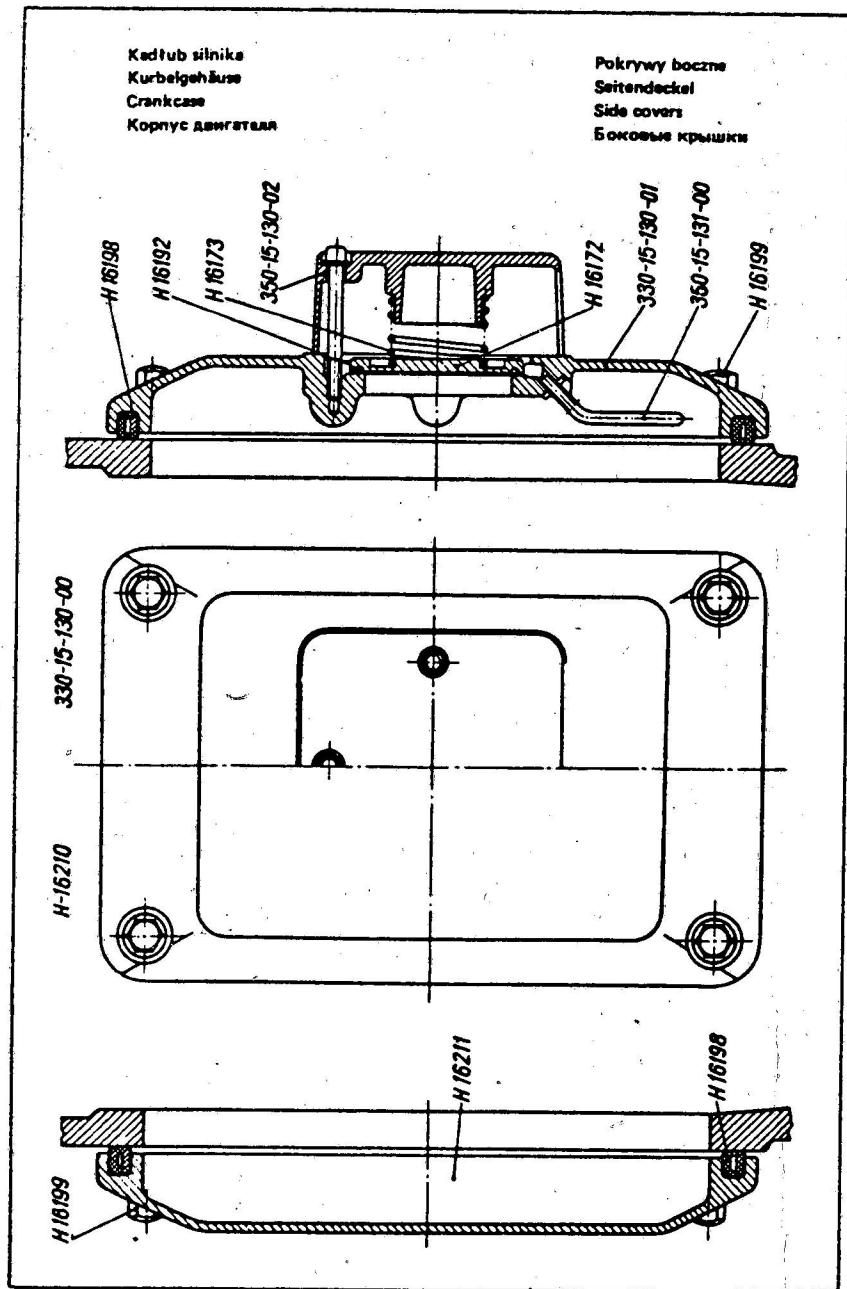
H 120-1

Подшипники коленчатого вала

- H 1142 Крышка коренного подшипника
- H 1151 Болт крышки коренного подшипника
- H 1152 Гайка болта крышки коренного подшипника H 1151
- H 1153 Боковой болт крышки коренного подшипника
- H 12010 Установочное полукольцо к подшипнику коленчатого вала
- H 12020 Вкладыш подшипника коленчатого вала

H 120-1





Блок двигателя

Боковые крышки

330-15-130-00 Крышка с предохранительным клапаном

330-15-130-01 Крышка

350 15-130-02 Кожух

H 16172 Тарелка клапана

H 16173 Клапанная пружина

350-15-131-00 Патрубок деаэрации

H 16192 Уплотнительное кольцо

H 16198 Уплотнительная прокладка к крышке

H 16199 Глухая гайка к боковой крышке

H 16210 Крышка, компл.

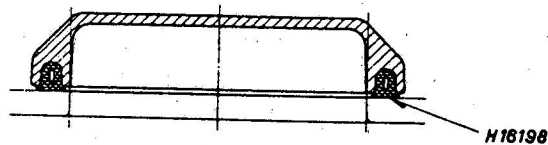
H 16211 Крышка

Примечание: Детали с десятицифровыми номерами не имеют взаимозаменяемости с деталями Ф-мн Зульцер и поставляемые только заводом Г.Цегельски.

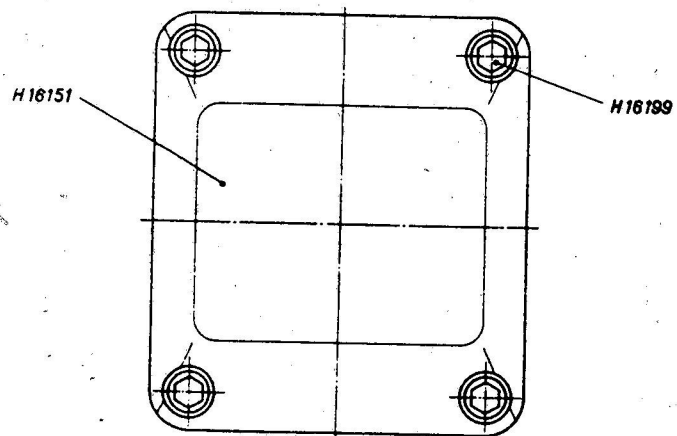
H 161-2a

Bâti moteur  
Motorgehäuse  
Engine frame  
Bastidor

Pracasa lateral  
Seitendeckel  
Side cover  
Tapa lateral

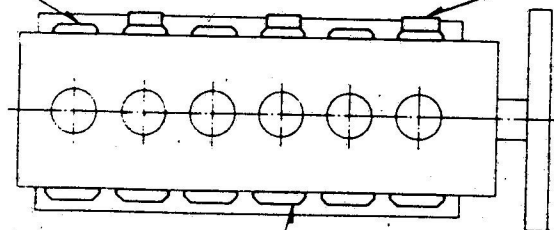


H 16150



H 16210

H 16160



H 16150

H 161-3

Блок двигателя

Боковые крышки

H 16150 Боковая крышка блока двигателя, компл.

H 16151 Боковая крышка

H 16160 Боковая крышка с предохранительным клапаном, компл.

H 16198 Прокладка к боковой крышке H 16150

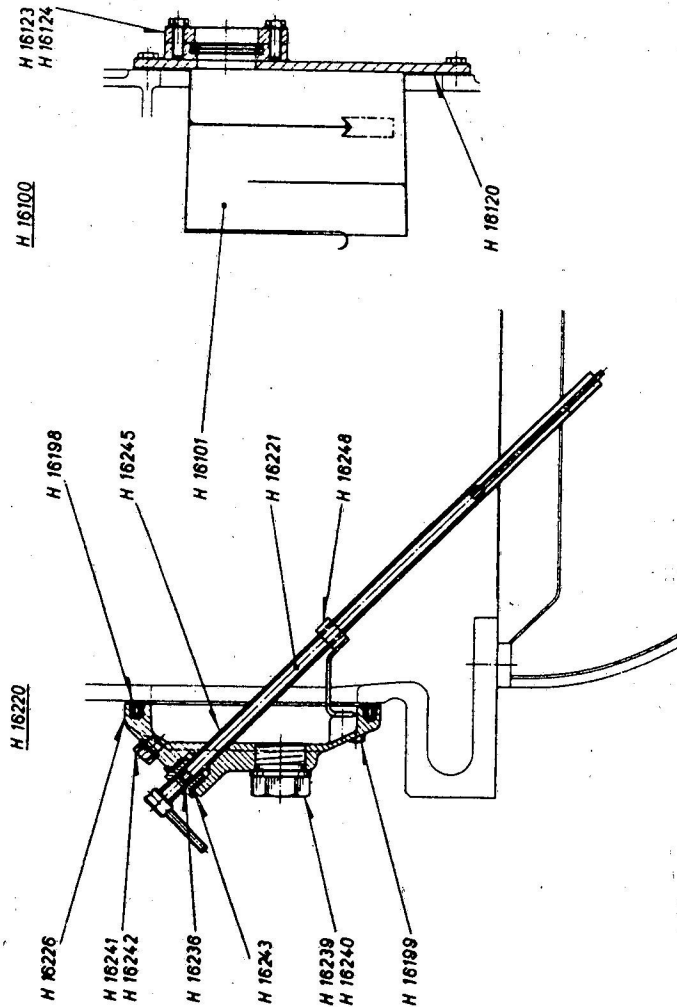
H 16199 Колпачковая гайка к боковой крышке H 16150

H 16210 Боковая крышка блока двигателя, компл.

H 161-3

Aération du carter  
Kurbelraumlüftung  
Crankcase vent  
Ventilación del cárter

Orifice de remplissage d'huile  
Öleinfüllstutzen  
Oil filler  
Boca para llenado de aceite



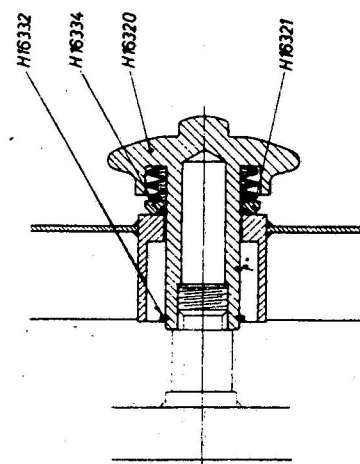
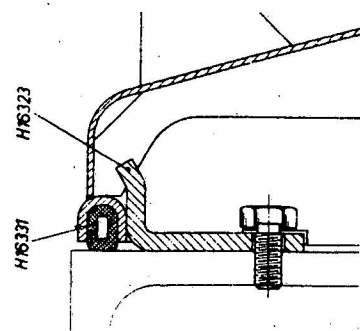
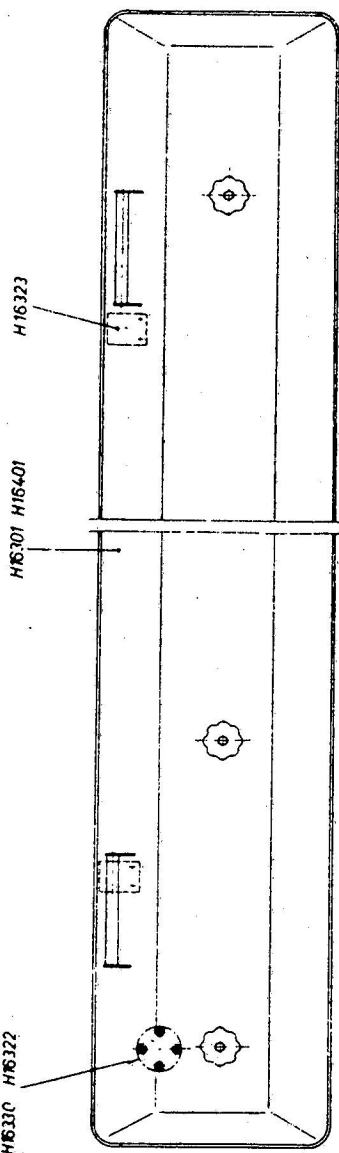
H 162-6

Отдых кривошипного пространства      Маслоналивная  
горловина

- H 16100 Отдых кривошипного пространства, комп.
- H 16101 Корпус отдыха кривошипного пространства
- H 16120 Прокладка отдыха кривошипного пространства
- H 16123 Квадратный фланец к корпусу H 16101
- H 16124 Квадратная прокладка к H 16123
- H 16198 Прокладка к крышке H 16226
- H 16199 Глухая гайка к H 16226
- H 16220 Маслоналивная горловина с указателем уровня
- H 16221 Указатель уровня масла, комп.
- H 16226 Крышка к указателю уровня и маслонал. горловине
- H 16236 Уплотняющее кольцо к H 16221
- H 16239 Винтовая пробка к крышке к H 16226
- H 16240 Прокладка к H 16239
- H 16241 Винтовая пробка к крышке H 16226
- H 16242 Прокладка к H 16241
- H 16243 Уплотнительное кольцо к предохранительной трубе H 16245
- H 16245 Предохранительная труба указателя уровня H 16221
- H 16248 Консоль к предохранительной трубе H 16245

H 162-6

Couvercles du carter de distribution  
 Steuertrogdeckel  
 Covers for camshaft trough  
 Tapas del cárter de distribución



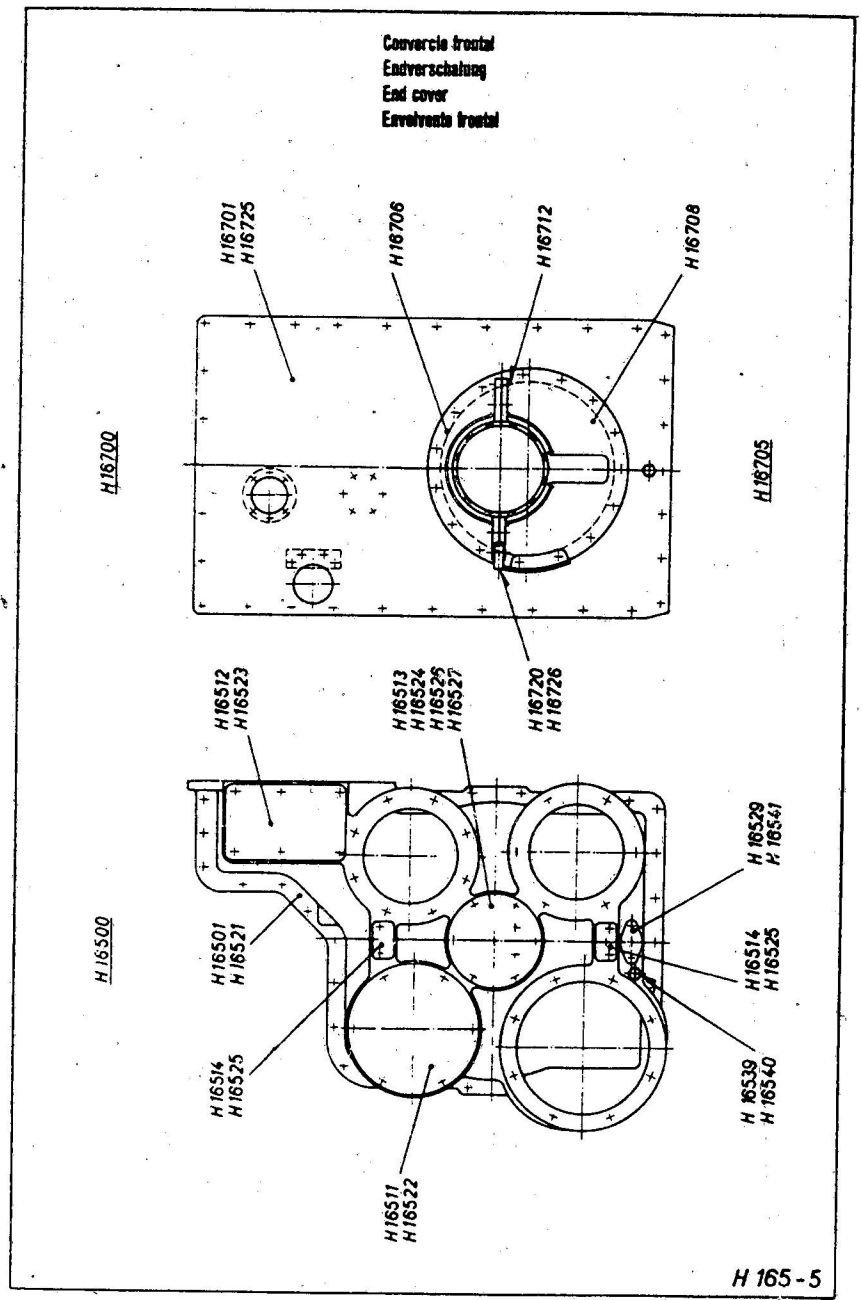
H16300  
 H16400

H 163-1

### Покрышка распределения

- H 16300 Покрышка распределения левая, комп.
- H 16301 Покрышка распределения левая
- H 16320 Гайка к покрышке
- H 16321 Кольцо к гайке H 16320
- H 16322 Покрышка к покрышке распределения
- H 16323 Подвес покрышки
- H 16330 Прокладка к H 16322
- H 16331 Уплотнительная прокладка покрышки распред.
- H 16332 Стопорное пружинное кольцо к H 16320
- H 16334 Уплотняющее кольцо к H 16320
- H 16400 Покрышка распределения правая, комп.
- H 16401 Покрышка распределения правая

H 163-1

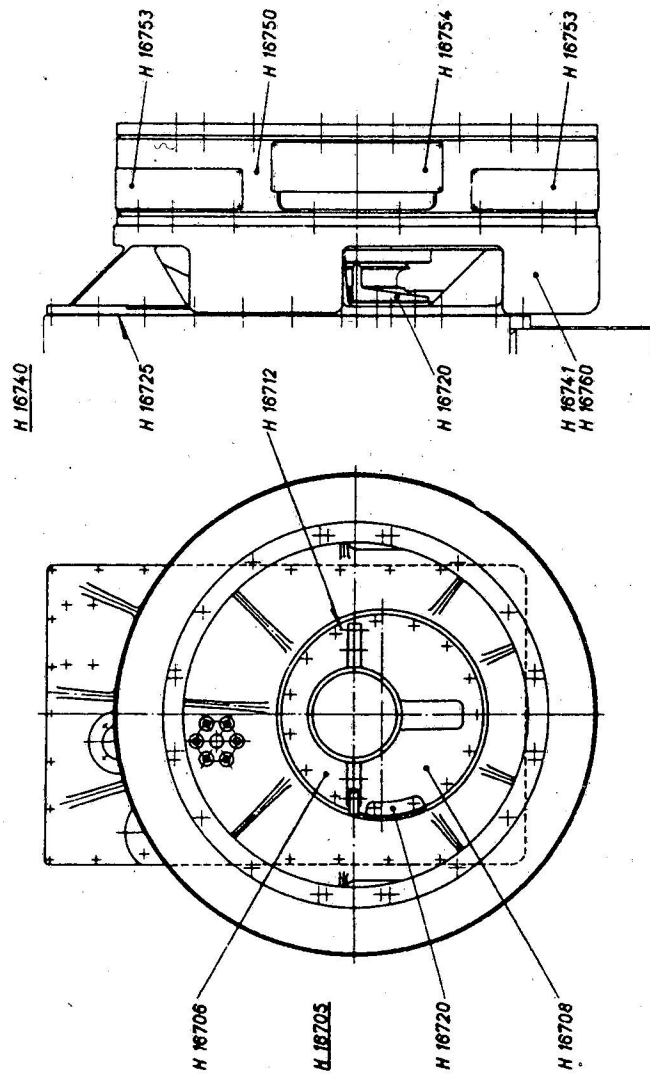


Корпус двигателя

Торцевые кожухи

- H 16500 Кожух со стороны глушителя колебаний, компл.
- H 16501 Кожух со стороны глушителя
- H 16511 Крышка к кожуху H 16501
- H 16512 Крышка к кожуху H 16501
- H 16513 Крышка к кожуху H 16501
- H 16514 Смазочное сопло, компл. кожуха H 16501
- H 16521 Уплотнение кожуха H 16501
- H 16522 Уплотнение крышки H 16511
- H 16523 Уплотнение крышки H 16512
- H 16524 Уплотнение крышки H 16513
- H 16525 Уплотнение к H 16514
- H 16526 Винтовая пробка к крышке H 16513
- H 16527 Уплотнение к H 16526
- H 16529 Овальный фланец к кожуху H 16501
- H 16539 Винтовая пробка к кожухам H 16501 и H 16701
- H 16540 Уплотнительное кольцо пробки H 16539
- H 16541 Овальное уплотнение фланца H 16529
- H 16700 Крышка со стороны распределительного привода
- H 16701 Крышка
- H 16705 Уплотнительная крышка, компл.
- H 16706 Верхняя уплотнительная крышка
- H 16708 Нижняя уплотнительная крышка
- H 16712 Пригнанный болт уплотнительной крышки
- H 16720 Указатель ВМТ
- H 16725 Уплотнение крышки H 16701
- H 16726 Уплотнение указателя ВМТ H 16720

Covercio frontal  
 Endverschalung  
 End cover  
 Envolvente frontal



H 167-2

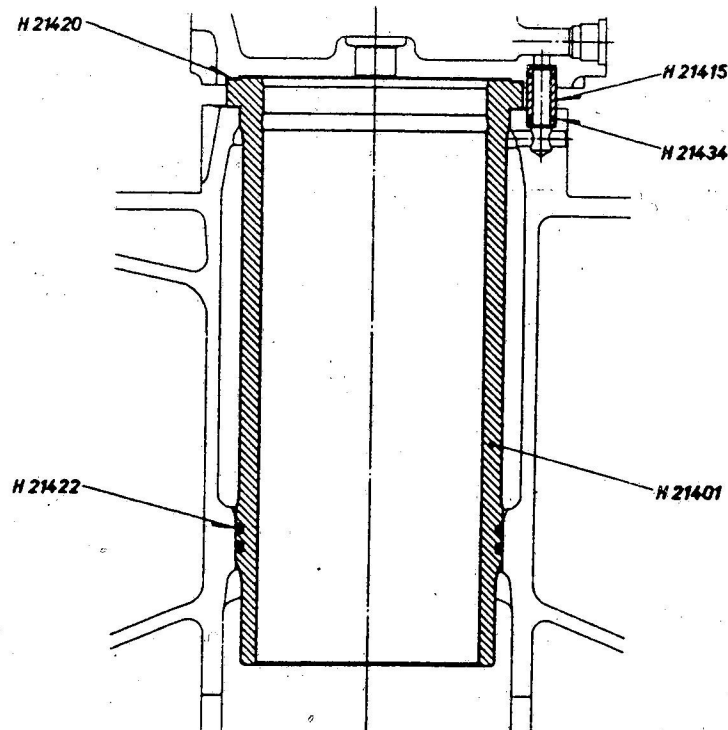
Блок двигателя

Торцевой кожух

- H 16705 Разъёмная уплотнительная крышка, компл.
- H 16706 Верхняя уплотнительная крышка
- H 16708 Нижняя уплотнительная крышка
- H 16712 Пригнанный болт к уплотнит. крышке
- H 16720 Указатель ВМТ
- H 16725 Прокладка крышки
- H 16740 Крышка привода распределения, компл.
- H 16740 Крышка
- H 16750 Корпус соединителя к крышке
- H 16753 Защитный лист к корпусу соединителя
- H 16754 Защитный лист к корпусу соединителя
- H 16760 Прокладка уплот. крышки

H 167-2

Chemise de cylindre  
Zylindereinsatz  
Cylinder liner  
Camisa de cilindro



H 214-1

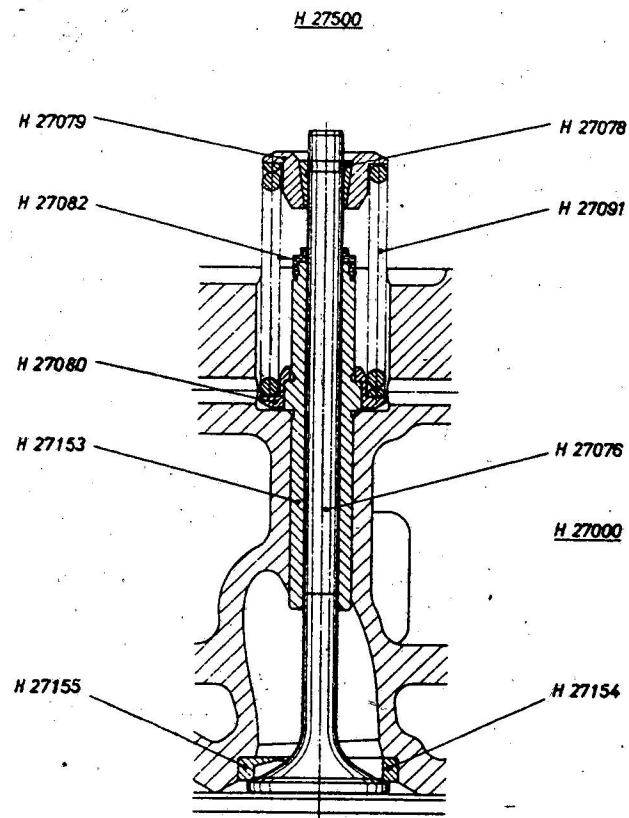
### Цилиндровая втулка

- H 21400 Цилиндровая втулка, компл.
- H 21401 Цилиндровая втулка
- H 21415 Втулка к проливу охлаждающей воды в цилиндровую крышку
- H 21420 ✓ Прокладка между цилиндрической втулкой и цилиндрической крышкой
- H 21422 ✓ Уплотнительное кольцо типа "O" к цилиндрической втулке
- H 21434 Уплотнительное кольцо типа "O" к втулке H 21415

H 214-I

Culasse de cylindre  
Zylinderdeckel  
Cylinder cover  
Culata

Soupape d'admission et d'échappement  
Ein- und Auslassventil  
Inlet and exhaust valve  
Válvula de admisión y salida



H 270-9

Цилиндровая крышка

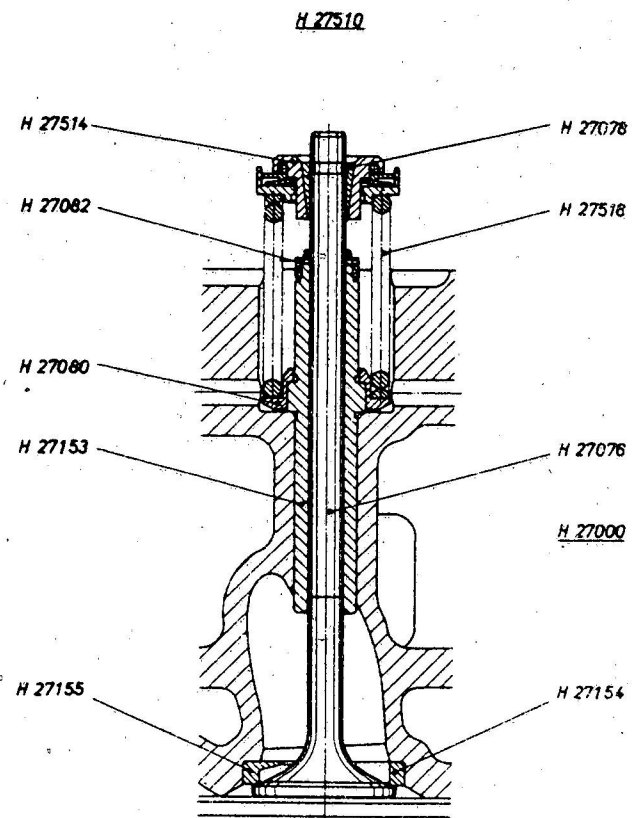
Впускной и выпускной  
клапаны

- H 27000 Цилиндровая крышка, компл.  
H 27500 Впускной-выпускной клапан, компл.  
(H27076 и H 27153)  
H 27076 Впускной-выпускной клапан  
H 27078 Зажимной двухсоставный конус к впускному  
и выпускному клапанам  
H 27079 Тарелка пружины - верхняя к впускному  
и выпускному клапанам  
H 27080 Тарелка пружины - нижняя к впускному  
и выпускному клапанам  
H 27082 Съёмник "Амтес" к впускному и выпускному  
клапанам  
H 27091 Внешняя пружина клапана к впускному  
и выпускному клапанам  
H 27153 Направляющая клапана к впускному и выпускному  
клапанам  
H 27154 Седло клапана к впускному клапану  
H 27155 Седло клапана к выпускному клапану



Classe de cylindre  
Zylinderdeckel  
Cylinder cover  
Cabeza

Soupape d'admission et d'échappement  
Ein- und Auslassventil  
Inlet and exhaust valve  
Válvula de admisión y salida



H 270-10

Цилиндровая крышка

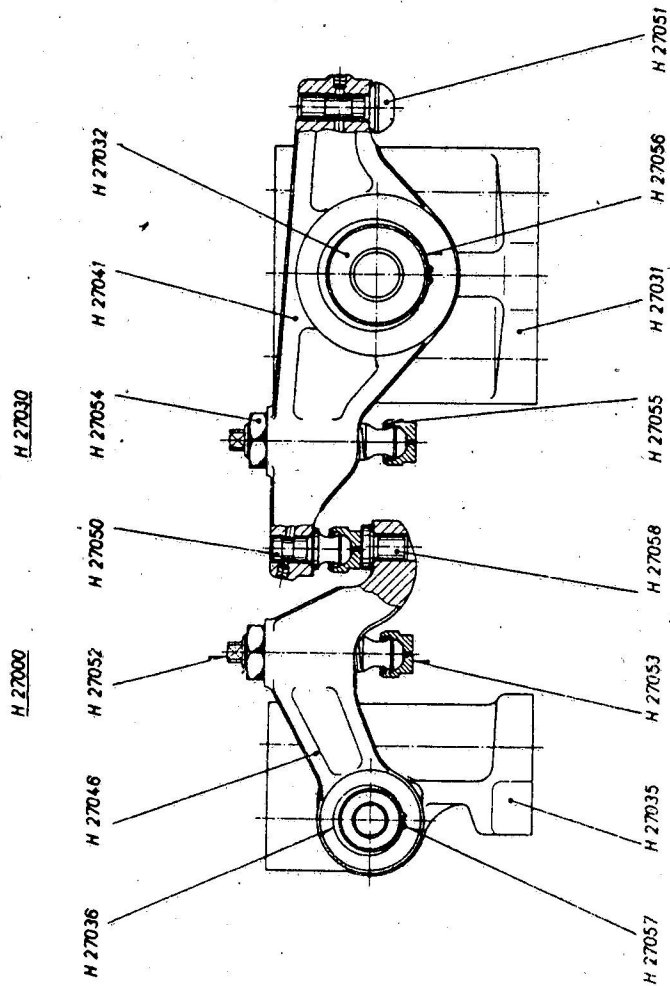
Впускной и выпускной  
клапаны

- H 27000 Цилиндровая крышка, компл.
- H 27510 Впускной и выпускной клапаны, компл.  
/без H 27154 и H 27155/
- H 27076 Впускной и выпускной клапаны
- H 27078 Двухсоставный конический захват к впускному и  
выпускному клапанам
- H 27080 Нижняя тарелка пружины к впускному и выпускному  
клапанам
- H 27082 Маслосъемное кольцо к впускному и выпускному  
клапанам
- H 27153 Направляющая клапана к впускному и выпускному  
клапанам
- H 27154 Клапанное кольцевое седло к выпускному клапану
- H 27155 Клапанное кольцевое седло к впускному клапану
- H 27514 Устройство "Ротокап" к впускному и выпускному  
клапанам
- H 27516 Клапанная пружина к впускному и выпускному  
клапанам

H 270-10

Culasse de cylindre  
Zylinderdeckel  
Cylinder cover  
Culata

Calbuteur  
Kipphebel  
Rocker  
Balancín



H 270-11

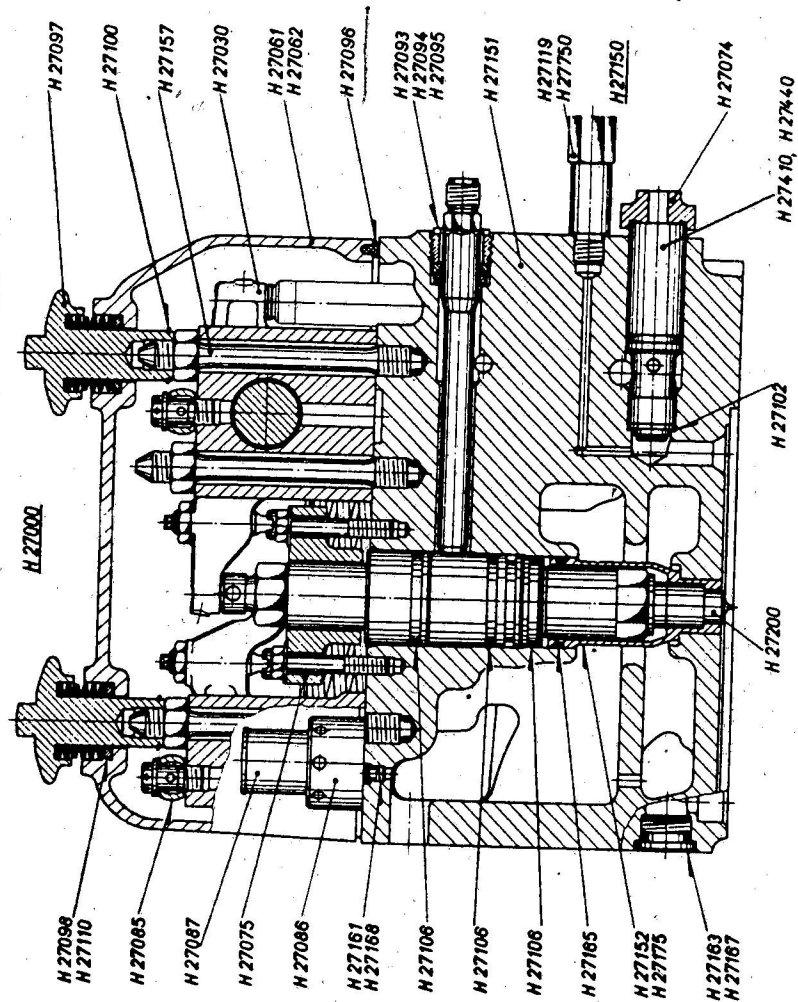
Цилиндровая крышка

Клапанный рычаг

- H 27000 Цилиндровая крышка, компл.
- H 27030 Клапанные рычаги, компл.
- H 27031 Консоль главного клапанного рычага
- H 27032 Ось главного клапанного рычага
- H 27035 Консоль вспомогат. клапан. рычага, компл. с осью
- H 27036 Ось вспомогательного клапанного рычага
- H 27041 Главный рычаг
- H 27046 Вспомогательный рычаг
- H 27050 Сферический наконечник к главному рычагу H 27041
- H 27051 Сферический наконечник к рычагу H 27046
- H 27052 Регулирующий болт к рычагу H 27041 и H 27046
- H 27053 Колпачковый наконечник к болту H 27052
- H 27054 Гайка к болту H 27052
- H 27055 Пружинное кольцо к H 27053
- H 27056 Стопорное пружинное кольцо к консоли H 27031
- H 27057 Стопорное пружинное кольцо к консоли вспомогательного рычага H 27035
- H 27058 Цапфа к вспомогательному рычагу H 27046

H 270-II

Culasse de cylindre  
Zylinderdeckel  
Cylinder cover  
Culata



H 270-15

### Цилиндровая крышка

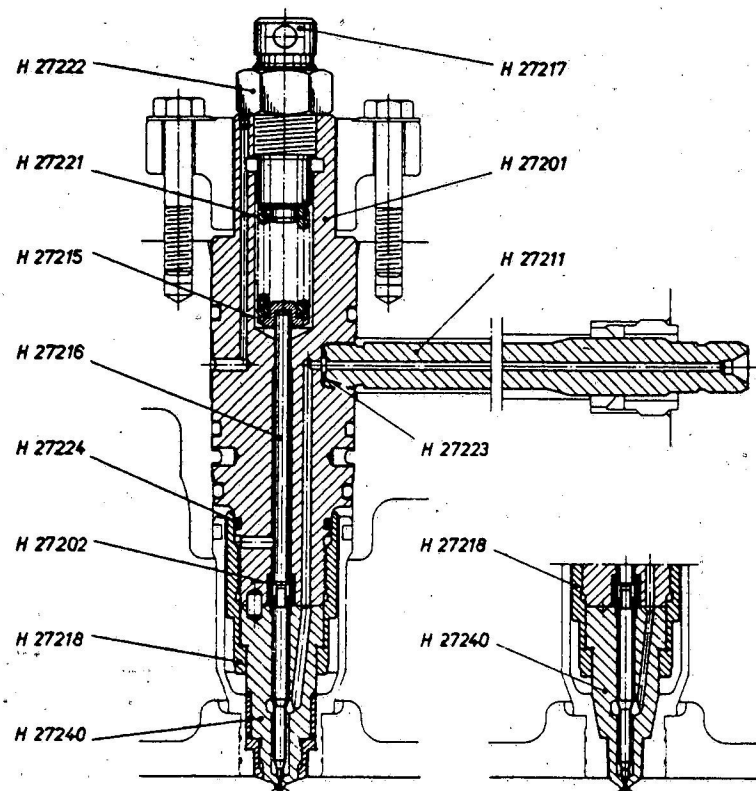
- H 27000 Цилиндровая крышка, компл.
- H 27030 Цилиндровые рычаги, компл.
- H 27061 Кожух цилиндрической крышки
- H 27062 Цилиндрическая крышка /только для 3А 20/
- H 27074 Крышка пускового клапана
- H 27075 Дожимной фланец форсунки H 27200
- H 27085 Масляная трубка, компл. для клапанных рычагов
- H 27086 Гайка шпильки цилиндрической крышки H IIIIЗ
- H 27087 Колпачковая гайка шпильки цил. крышки H IIIIЗ
- H 27093 Уплотнение топливного штуцера H 272II
- H 27094 Зажимное кольцо топливного штуцера H 272II
- H 27095 Дожимной винт топливного штуцера H 272II
- H 27096 Резиновое уплотнение кожуха цил. крышки
- H 27097 Захват кожуха цил. крышки
- H 27098 Кольцо захвата H 27097
- H 27100 Предохранительное кольцо захвата H 27097
- H 27102 Кольцевое уплотнение пускового клапана
- H 27106 Уплотнительное кольцо форсунки H 27200
- H 27110 Уплотнительное кольцо захвата H 27097
- H 27119 Кольцевое уплотнение индикаторного клапана H 27750

H 270-15

- Н 27150 Корпус цилиндрической крышки, компл. с втулкой форсунки  
Н 27152/ Н 27175; направляющей клапана Н 27153 и  
клапанными гнездами Н 27154 и Н 27155
- Н 27151 Корпус цилиндрической крышки
- Н 27152 Втулка форсунки /для неохлаждаемого распылителя/
- Н 27157 Болт консоли клапанных рычагов
- Н 27161 Резьбовая пробка к корпусу цил. крышки
- Н 27163 Резьбовая пробка к цил. крышке
- Н 27165 Кольцевое уплотнение втулок Н 27152 и Н 27175
- Н 27167 Уплотнение резьбовой пробки Н 27163
- Н 27168 Уплотнение резьбовой пробки Н 27161
- Н 27175 Втулка форсунки /для неохлаждаемого распылителя/
- Н 27200 Форсунка, компл.
- Н 27410 Пусковой клапан, компл.
- Н 27440 Пусковой клапан, компл.
- Н 27750 Индикаторный клапан, компл.

Souape à combustible  
Brennstoffventil  
Fuel injector  
Válvula de inyección

H 27200



H 272-1

### Форсунка

- H 27200 Форсунка, компл.
- H 27201 Корпус форсунки, компл.
- H 27202 Втулка к корпусу форсунки H 27201
- H 27211 Топливный патрубок к форсунке
- H 27215 Тарелка пружины к форсунке
- H 27216 Толкатель
- H 27217 Регулирующий болт к форсунке
- H 27218 Соединительная гайка, компл. к форсунке
- H 27221 Пружина к форсунке
- H 27222 Гайка к форсунке
- H 27223 Прокладка к форсунке
- H 27224 Уплотнительное кольцо типа "O" к корпусу распылителя
- H 27240 Распылитель, компл. к форсунке

При заказе запчастей отметить охлаждается ли форсунка  
или нет.

H 272-1

Przy zamawianiu rozpylaczy należy podać:

1. Numer kodowy
2. Dokładne określenie rozpylacza, tzn. kąt wtarcia  $\alpha$  i ilość otworów  $x$  średnica otworów /wybite na rozpylaczu i podane w protokole prób - oznacz ustawić/
3. Siadzące płaskie lub stożkowe.

Bei Bestellung von Brennstoffdüsen sind folgende Angaben zu machen:

1. Kodnummer
2. Genaue Düsenbezeichnung, das heißt: Einspritzwinkel  $\alpha$  i Anzahl Löcher  $x$  Lochdurchmesser /auf der Düse eingraviert und im Steuerungsprotokoll eingetragen/
3. Flachsitz oder Konussitz

The following are to be quoted when ordering fuel injection nozzles:

1. Code number
2. Full details of nozzle, i.e. injection angle  $\alpha$  number of holes  $x$  hole diameter /engraved on the nozzle and entered in the Valve Setting Tables/
3. Flat or conical seat

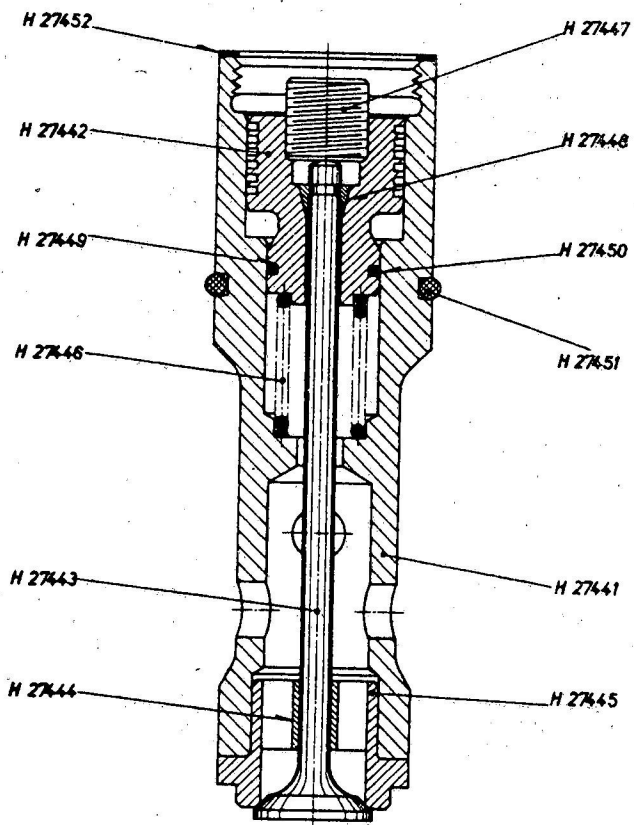
При заказе распылителя следует указывать:

1. Кодовый номер
2. Точное определение распылителя, т.е.: угол распыливания  $\alpha$  и количество отверстий  $x$  диаметр отверстия (маркированы на распылителе и указаны в протоколе испытания - мет регулировки)
3. Плоское или конусное сидло.

Смогров -  
 - Зипт листи №8

Soupape de démarrage  
 AntiBventil  
 Starting valve  
 Válvula de arranque

Н 27440



Н 274-6

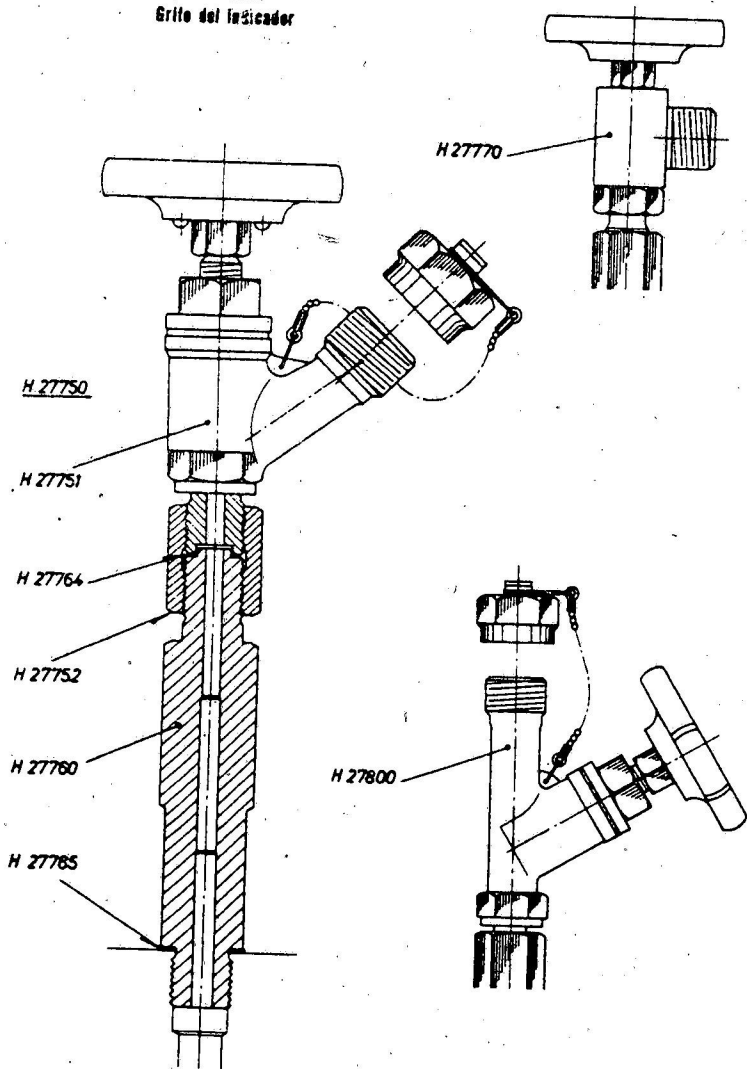
Пусковой клапан

- \* Н 27440 Пусковой клапан НОВА, компл.
- Н 27441 Корпус пускового клапана
- Н 27442 Поршень пускового клапана
- Н 27443 Шпindel пускового клапана
- Н 27444 Направляющая шпинделя Н 27443
- Н 27445 Гнездо пускового клапана
- Н 27446 Пружина пускового клапана
- Н 27447 Резьбовой стержень пускового клапана
- Н 27448 Зажимное разъемное конусное кольцо пускового клапана
- Н 27449 Кольцевое уплотнение поршня Н 27442
- Н 27450 Уплотнительное кольцо поршня Н 27442
- Н 27451 Кольцевое уплотнение пускового клапана
- Н 27452 Уплотнительное кольцо пускового клапана

ж/ В случае заказывания запасных частей необходимо указать главные размеры.

Н 274-6

Soupape d'indicateur  
Indikatorventil  
Indicator valve  
Grifo del indicador



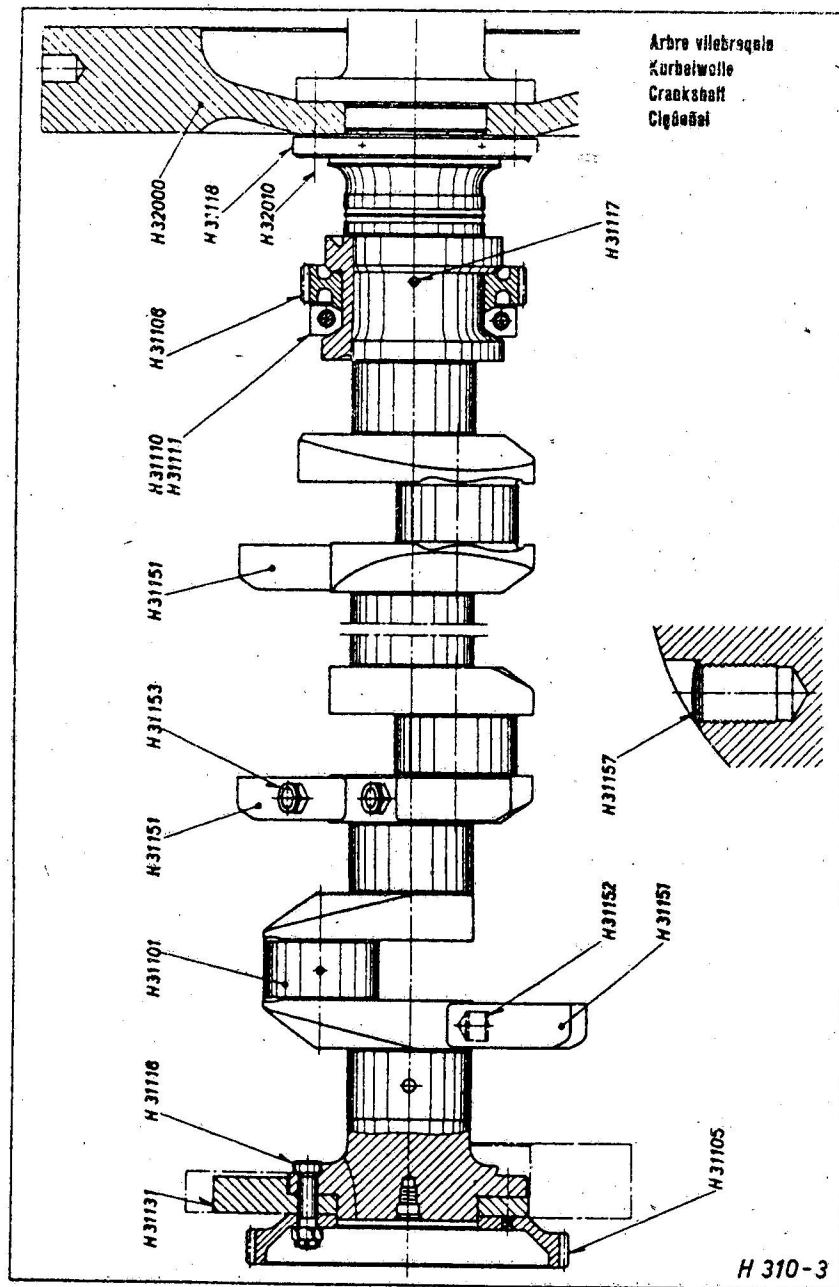
H 277-3

### Индикаторный клапан

- H 27750 Индикаторный клапан, компл.
- H 27751 Корпус индикаторного клапана
- H 27752 Стяжная гайка индикаторного клапана
- H 27760штуцер индикаторного клапана
- H 27764 Кольцевое уплотнение индикаторного клапана
- H 27765 Кольцевое уплотнение индикаторного клапана
- H 27770 Индикаторный клапан (с прямым присоединением)
- H 27800 Индикаторный клапан

H 277-3





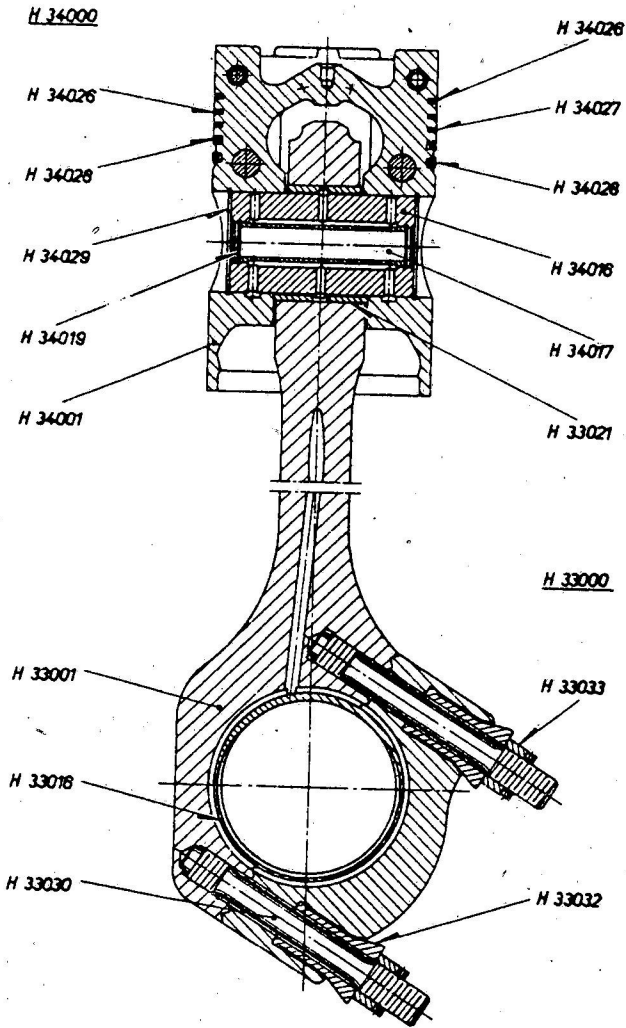
### Коленчатый вал

- H 31101 Коленчатый вал, компл.
- H 31105 Зубчатое колесо к коленчатому валу, компл.
- H 31106 Разъемное зубчатое колесо к коленчатому валу, компл.
- H 31110 Разъемная зажимная обойма к коленчатому валу
- H 31111 Болт к обойме H 31110
- H 31116 Пригнанный болт, компл. к коленчатому валу
- H 31117 Цилиндрический штифт к зубчатому колесу H 31106
- H 31118 Кольцо со шкалой, компл. к коленчатому валу
- H 31131 Уравновешивание массовых сил, компл.
- H 31151 Противовес к коленчатому валу
- H 31152 Цапфа к противовесу
- H 31153 Крепящий болт к противовесу
- H 31157 Покрышка к коленчатому валу
- H 32000 Маховик
- H 32010 Пригнанный болт к маховику H 32000

H 310-3

Bielle  
Schubstange  
Connecting rod  
Bielle

Piston  
Kolben  
Piston  
Embois



H 330-7

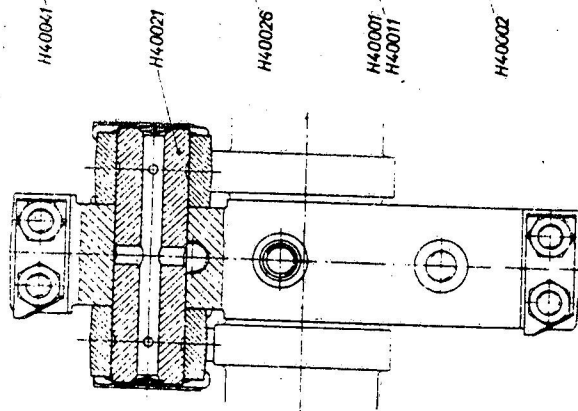
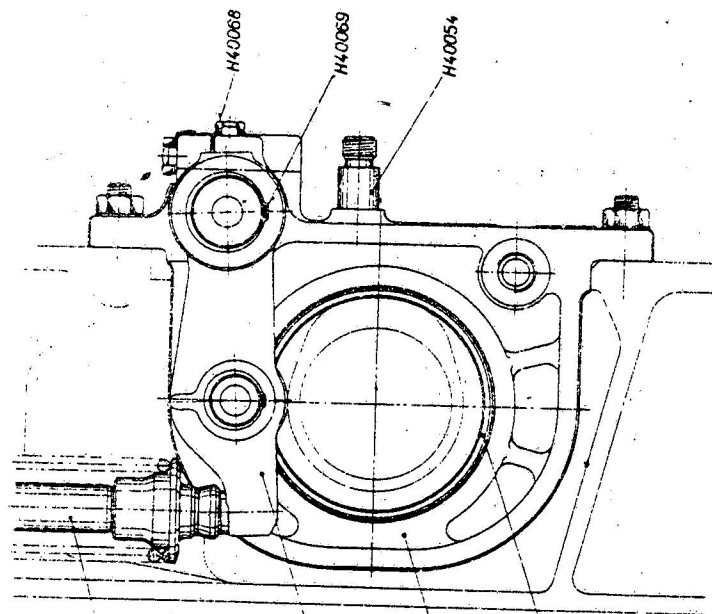
### Шатун и поршень

- H 33000 Шатун, компл.
- H 33001 Шатун с крышкой, компл.
- H 33016 Нижний кривошипный подшипник, <sup>два</sup> ~~два~~ полувкладыша
- H 33021 Верхний кривошипный подшипник
- H 33030 Шатунный болт
- H 33032 Дистанционная втулка к шатуну
- H 33033 Гайка к шатунному болту H 33030
- H 34000 Поршень, компл.
- H 34001 Поршень
- H 34016 Поршневой стержень
- H 34017 Втулка к поршневому стержню H 34016
- H 34019 Предохранительное кольцо к втулке H 34017
- H 34026 Хромовое уплотнительное кольцо
- H 34027 Уплотнительное кольцо
- H 34028 Маслосъемное кольцо
- H 34029 Упругое установочное кольцо к поршневому стержню H 34016

H 330-7

Commande de soupape  
Ventilantrieb  
Valve drive  
Mando de válvula

Palier pour l'arbre de distribution  
Steuerwellenlager  
Camshaft bearing  
Cojineta de eje de levas



H 400

Привод клапанов

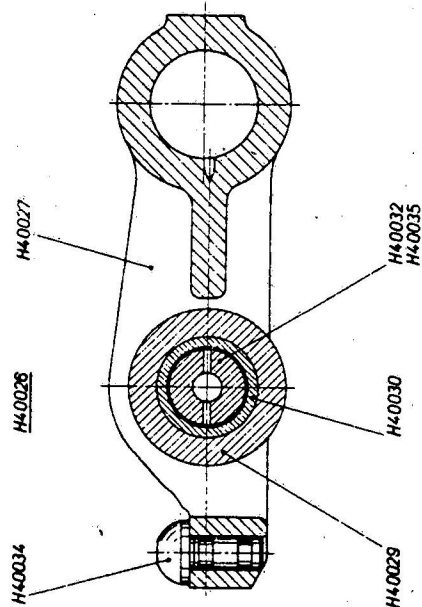
Подшипники распределитель-  
ного вала

- H 40001 Корпус подшипника распределительного вала со стороны маховика
- H 40002 Подшипник распределительного вала к H 40001 и H40011
- H 40011 Корпус подшипника распределительного вала с консолой оси рычаговых толкатели
- H 40021 Ось рычаговых толкатели /компл./ к рычаговым толкателям H 40026
- H 40026 Рычаговый толкатель, компл.
- H 40041 Штанга толкателя, компл.
- H 40054 Стержень к креплению крышки распределения
- H 40068 Установочный болт /компл./ к рычаговому толкателью H 40026
- H 40069 Стопорное пружинное кольцо к оси рычагового толкателя H 40021

H 400

Commande de soupape  
Ventiltrieb  
Valve drive  
Mando de válvula

Lever-balancier de came  
Nocken-schwingehebel  
Valve actuating lever  
Balancín de leva



H 400-1

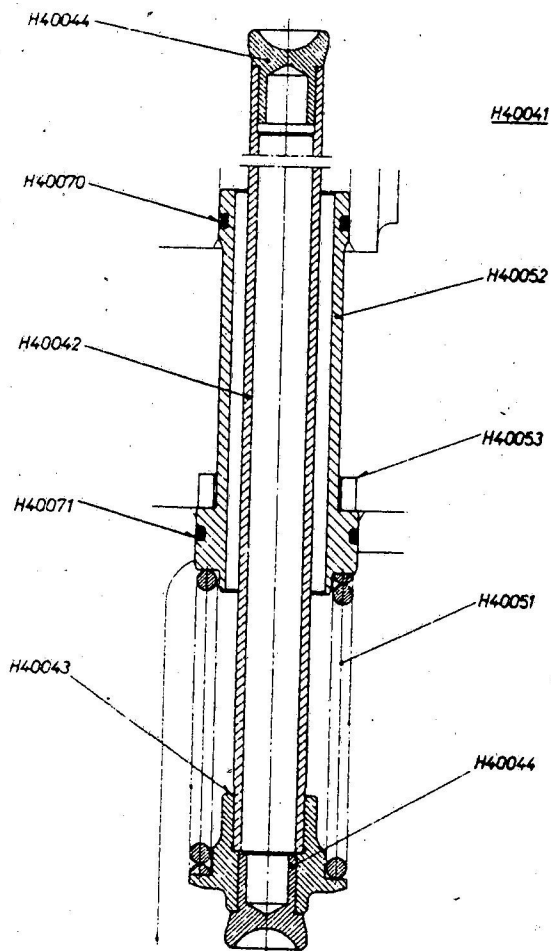
Привод клапанов Рычаговой толкатель

- H 40026 Рычаговый толкатель, компл. к приводам клапанов
- H 40027 Рычаговый толкатель
- H 40029 Ролик к рычаговому толкателью
- H 40030 Подшипниковая втулка к ролику H 40029
- H 40032 Стержень ролика к рычаговому толкателью, компл.
- H 40034 Наконечник со сферической к рычаговому толкателью
- H 40035 Стопорное пружинное кольцо к стержню ролика
- H 40032

H 400-I

Commande de soupape  
Ventiltrieb  
Valve drive  
Mando de válvula

Poussoir  
Stößstange  
Push rod  
Barra de empuje



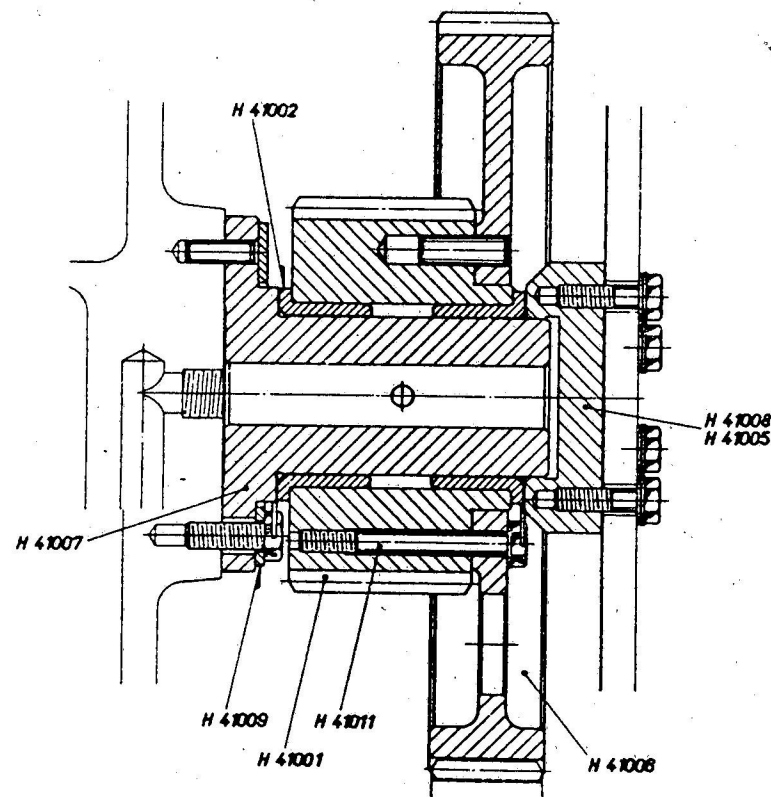
H400-2

Привод клапанов      Штанга толкателя

- H 40041 Штанга толкателя, компл.
- H 40042 Трубка штанги
- H 40043 Тарелка пружины к штанге толкателя
- H 40044 Сферический наконечник к штанге толкателя
- H 40051 Пружина штанги толкателя
- H 40052 Защита штанги толкателя
- H 40053 Пружинная накладка защиты штанги толкателя  
H 40052
- H 40070 Уплотняющее кольцо к защите штанги толкателя  
H 40052
- H 40071 Уплотняющее кольцо к защите штанги толкателя  
H 40052

H 400-2

Roues intermédiaires pour commande de l'arbre de distribution  
 Zwischenräder zum Steuerwellenantrieb  
 Intermediate wheels for camshaft drive  
 Ruedas medianeras para el mando del árbol de distribución



H 410-2

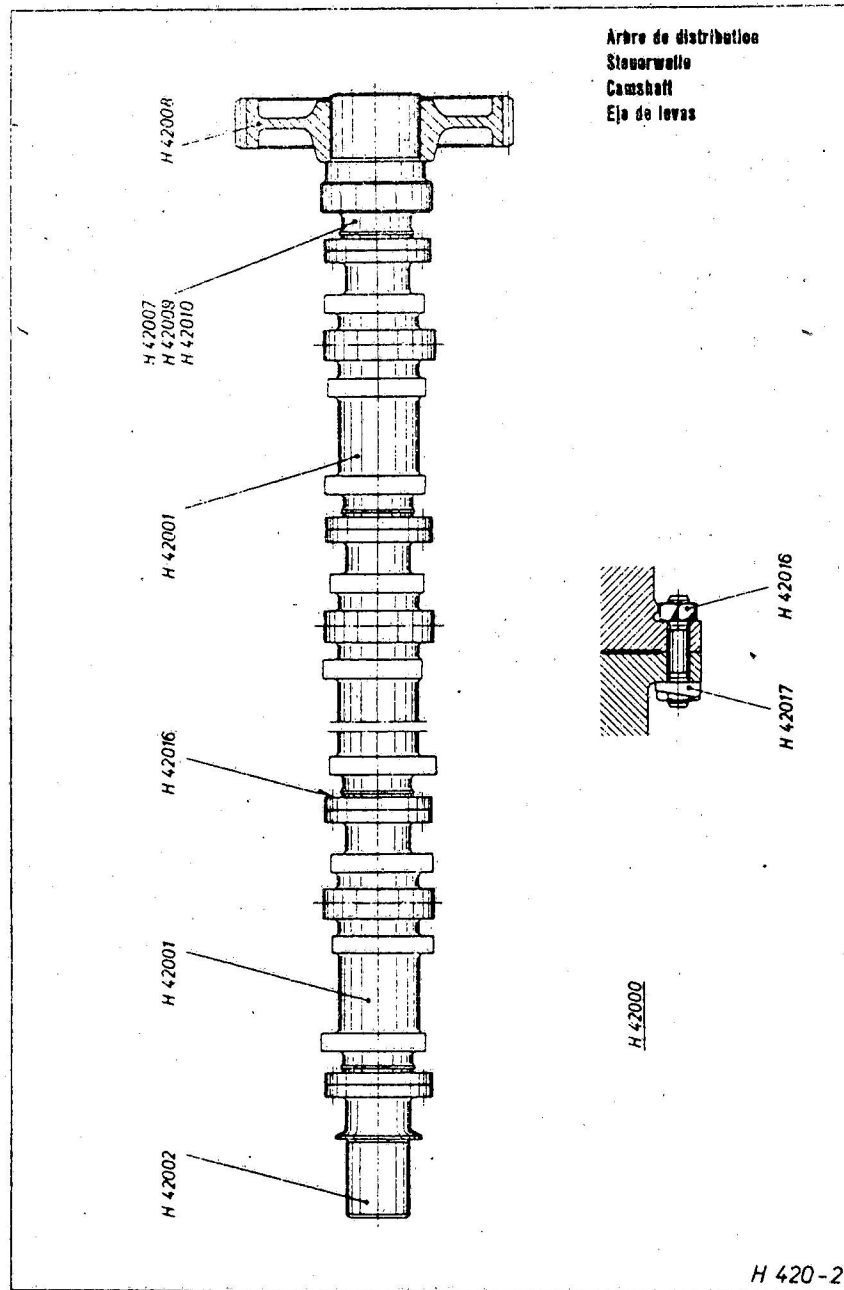
Промежуточные зубчатые колеса к приводу  
 распределительного вала

- H 41001 Промежуточное зубчатое колесо - малое  
к приводу распределительного вала
- H 41002 Втулка к H 41001
- H 41005 Прокладка к упорному подшипнику H 41008
- H 41006 Промежуточное зубчатое колесо - большое  
к приводу распределительного вала
- H 41007 Подшипниковая цапфа к приводу распределит. вала
- H 41008 Упорный подшипник к приводу распределит. вала
- H 41009 Кольцо к подшипниковой цапфе H 41007
- H 41011 Болт к приводу распределительного вала

H 410-2

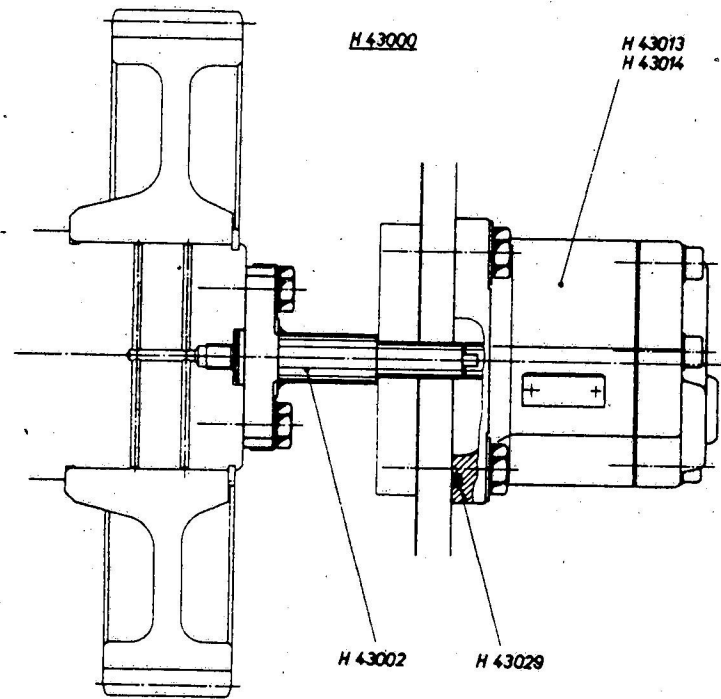
## Распределительный вал

- Н 42000 Распределительный вал, комп. /правого вращения/
- Н 42001 Сегмент распределит. вала /правого вращения/
- Н 42002 Подшипниковая цапфа распределительного вала
- Н 42007 Цапфа распределительного вала
- Н 42008 Забчатое колесо к цапфе распред. вала Н 42007
- Н 42009 Стопорное пружинное кольцо к цапфе распред. вала Н 42007
- Н 42010 Винт к цапфе распределительного вала Н 42007
- Н 42016 Пригнанный болт к распределительному валу
- Н 42017 Отгибная прокладка к пригнутому болту Н 42016



Н 420-2

Distributeur d'air de démarrage  
Ansaftverteiler  
Starting air distributor  
Distribuidor del aire de arranque



H 430-1

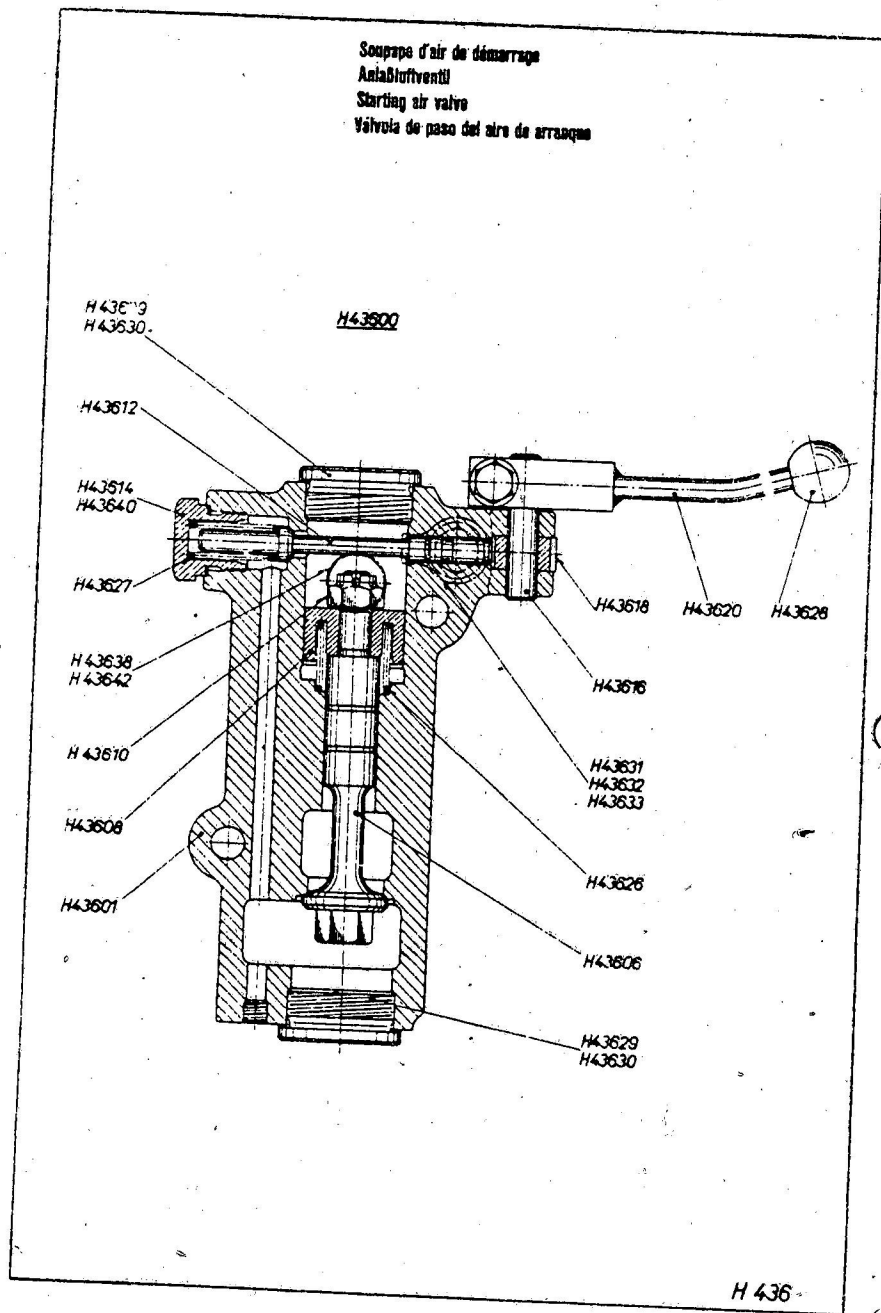
### Распределитель воздуха

- H 43000 Распределитель воздуха комп.
- H 43002 Приводной валики к распределителю воздуха
- H 43013 Распределитель воздуха, комп./правого вращения/
- H 43014 Распределитель воздуха, комп./левого вращения/
- H 43029 Уплотнительное кольцо к распределителю воздуха

H 430-I

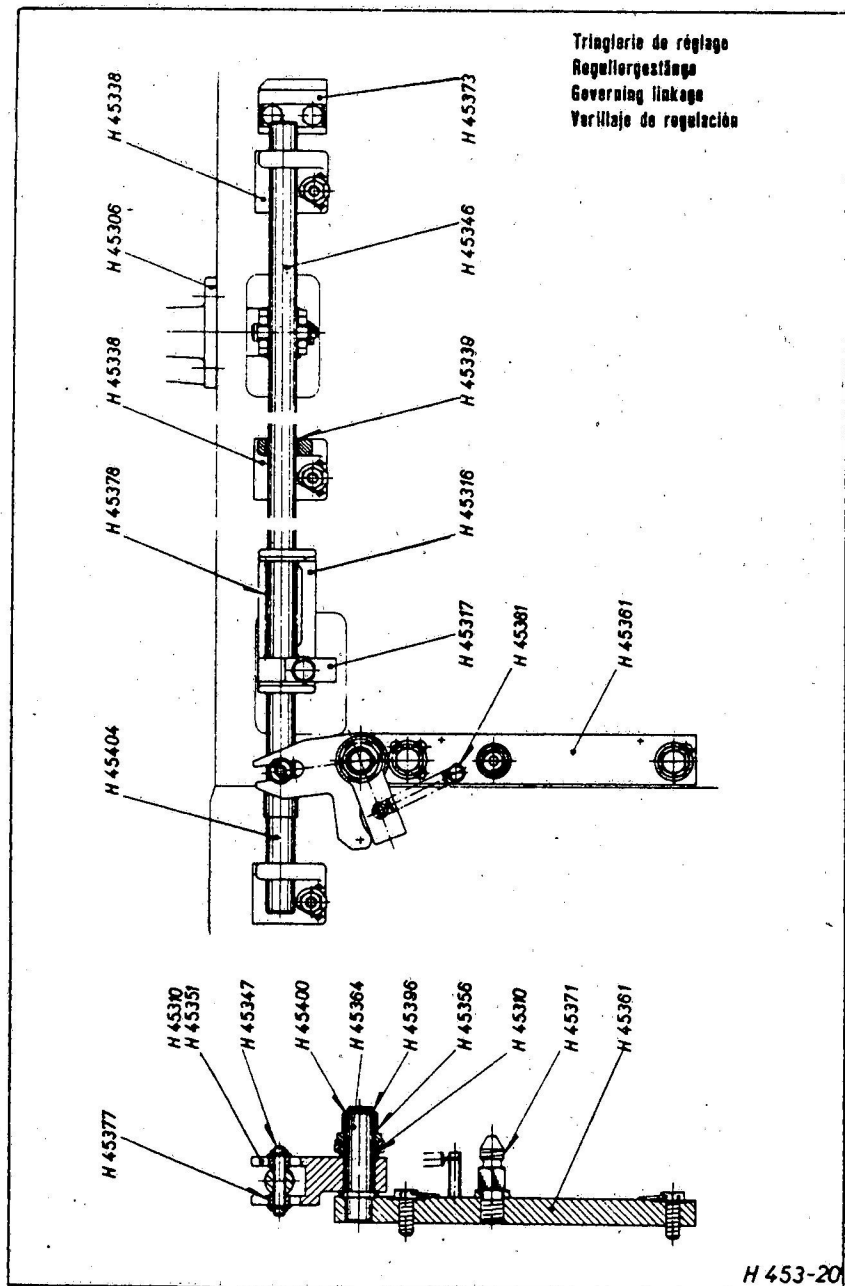


Souape d'air de démarrage  
 Anlaßluftventil  
 Starting air valve  
 Válvula de paso del aire de arranque



Клапан пускового воздуха

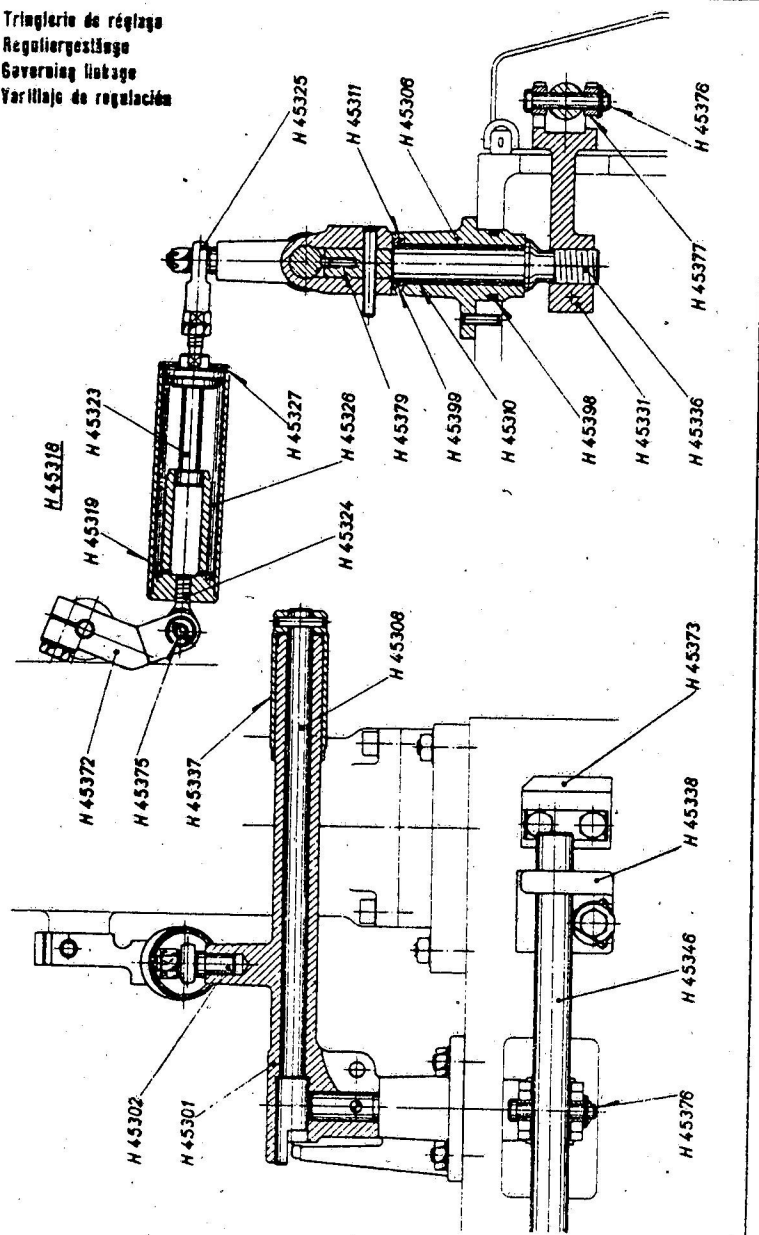
- H 43600 Клапан пускового воздуха, компл.
- H 43601 Корпус компл. к клапану пускового воздуха
- H 43606 Шпindelь клапана пускового воздуха
- H 43608 Управляющий поршень клапана пускового воздуха
- H 43610 Корончатая гайка со шплинтом к шпindelю клапана H 43606
- H 43612 Управляющий клапан к клапану пускового воздуха
- H 43614 Винтовая пробка к клапану пускового воздуха
- H 43616 Шпil пускового рычага H 43620
- H 43618 Нажимный рычаг к клапану пускового воздуха
- H 43620 Пусковой рычаг к клапану пускового воздуха
- H 43626 Пружина пускового клапана к управляющему поршню H 43608
- H 43627 Пружина управляющего клапана H 43612
- H 43628 Шаровая головка к пусковому рычагу H 43620
- H 43629 Винтовая пробка к корпусу H 43601
- H 43630 Прокладка к винтовой пробке H 43629
- H 43631 Пустотелый болт к шаровому корпусу H 43632
- H 43632 Односторонний корпус шарообразного соединителя труб
- H 43633 Уплотняющее кольцо к корпусу шарообразного соединителя H 43632
- H 43638 Винтовая пробка к корпусу H 43601
- H 43640 Прокладка к винтовой пробке H 43614
- H 43642 Прокладка к винтовой пробке H 43638



### Управляющие тяги

- H 45306 Подшипник с фланцем к управляющим тягам
- H 45310 Скользящая втулка к H 45351 и H 45356
- H 45316 Вилочный толкатель управляющих тяг
- H 45317 Зажимная державка управляющих тяг
- H 45338 Консоль подшипника управляющих тяг
- H 45339 Втулка консоли H 45338
- H 45346 Регулировочная тяга для управляющих тяг
- H 45347 Палец регулировочной тяги H 45346
- H 45351 Рычаг управляющих тяг
- H 45356 Рычаг управляющих тяг
- H 45361 Поддержка управляющих тяг
- H 45364 Палец поддержки H 45361
- H 45371 Палец поддержки H 45361
- H 45373 Упор управляющих тяг
- H 45377 Сухарь для пальцев H 45347 и H 45376
- H 45378 Пружина вилочного толкателя H 45316
- H 45381 Натяжная пружина рычага H 45356 и поддержки H 45361
- H 45396 Установочное пружинящее кольцо пальца H 45364
- H 45400 Уплотняющее кольцо пальца H 45364
- H 45404 Направляющая регулировочной тяги

Tringlerie de réglage  
 Reguliergestänge  
 Governing linkage  
 Varillaje de regulación



H 453-21

Управляющие тяги

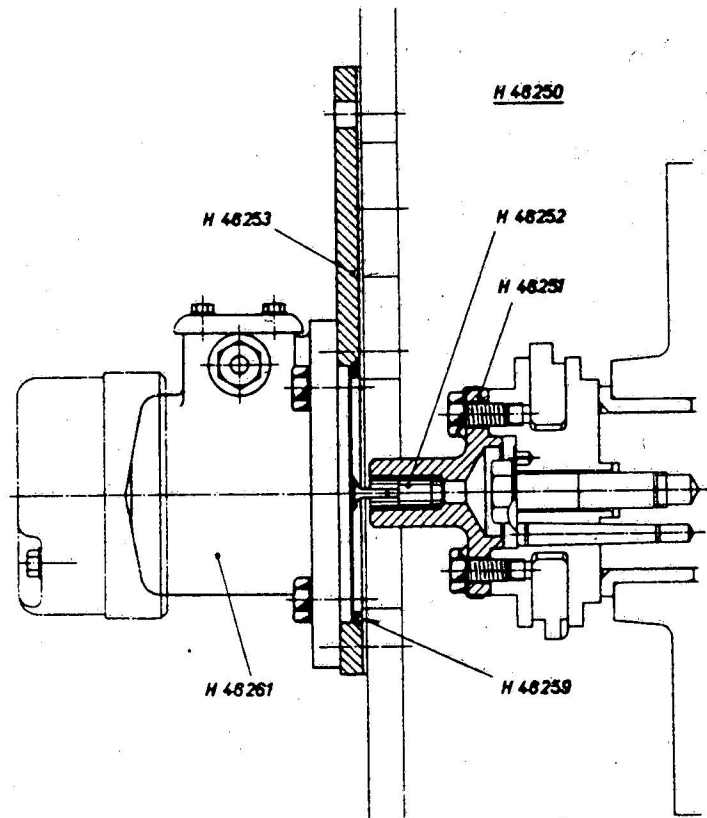
- H 45301 Ручной рычаг управляющих тяг
- H 45302 Палец с фланцем к рычагу H 45301
- H 45306 Подшипник с фланцем управляющих тяг
- H 45308 Фиксирующий стержень рычага H 45301
- H 45310 Скользящая втулка к H 45306
- H 45311 Втулка к H 45306
- H 45318 Телескоп, компл. управляющих тяг
- H 45319 Кожух пружины телескопа H 45318
- H 45323 Направляющий стержень телескопа H 45318
- H 45324 Шарнир телескопа H 45318
- H 45325 Шарнир телескопа H 45318
- H 45326 Пружина телескопа H 45318
- H 45327 Установочное пружинящее кольцо к H 45318
- H 45331 Рычаг управляющих тяг
- H 45336 Цапфа управляющих тяг
- H 45337 Рукоятка рычага H 45301
- H 45338 Консоль подшипника управляющих тяг
- H 45346 Регулировочная тяга управляющих тяг
- H 45372 Рычаг управляющих тяг
- H 45373 Буфер управляющих тяг
- H 45375 Стержень рычага H 45372
- H 45376 Стержень рычага H 45331
- H 45377 Сухарь цапфы стержней H 45376 и H 45346
- H 45379 Пружина цапфы H 45336
- H 45398 Уплотнительное кольцо подшипника с фланцем H 45306
- H 45399 Уплотнительное кольцо цапфы H 45336

H 453-21



Tachymètre à distance  
Ferntachometer  
Remote-indicating tachometer  
Teletachómetro

Comando  
Antrieb  
Drive  
Accionamiento



H 462

Датчик тахометра

Привод

H 46250 Привод к датчику оборотов, компл.

H 46251 Приводной валик к H 46250

H 46252 Поводок к H 46250

H 46253 Плита к H 46250

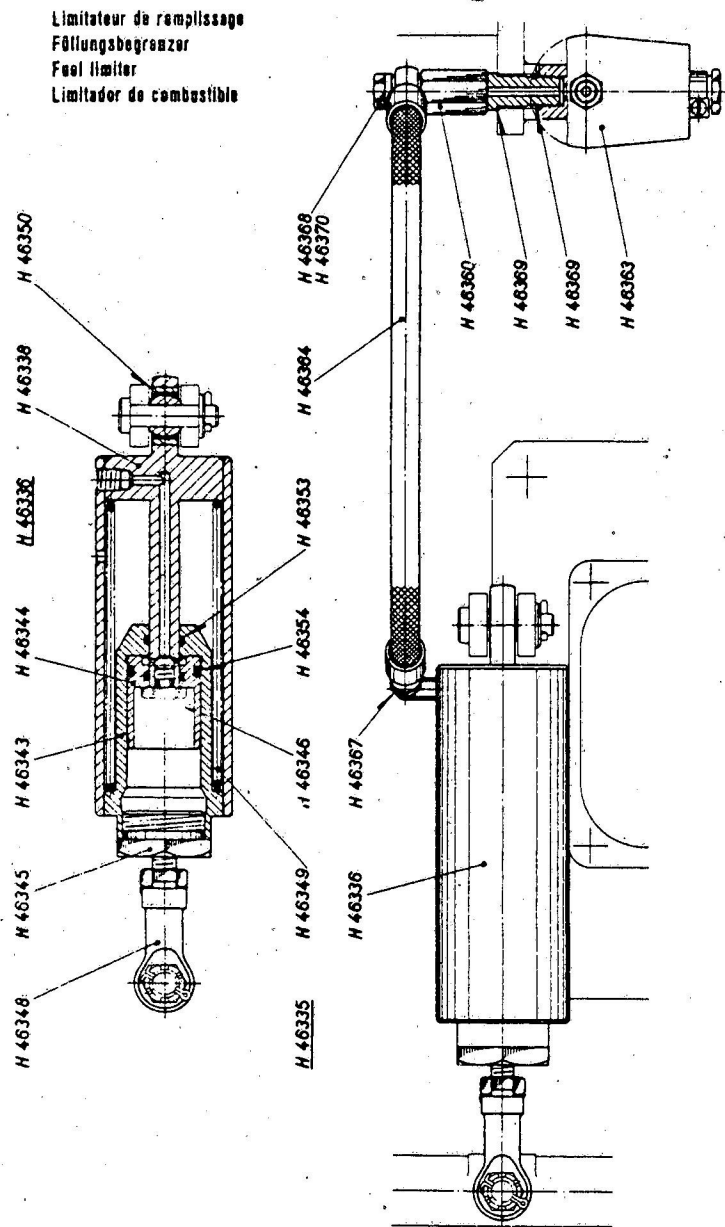
H 46259 Уплотнительное кольцо к плите H 46253

H 46261 Датчик тахометра

H 462



Limiteur de remplissage  
 Füllungsbegrenzer  
 Fuel limiter  
 Limitador de combustible



N 463

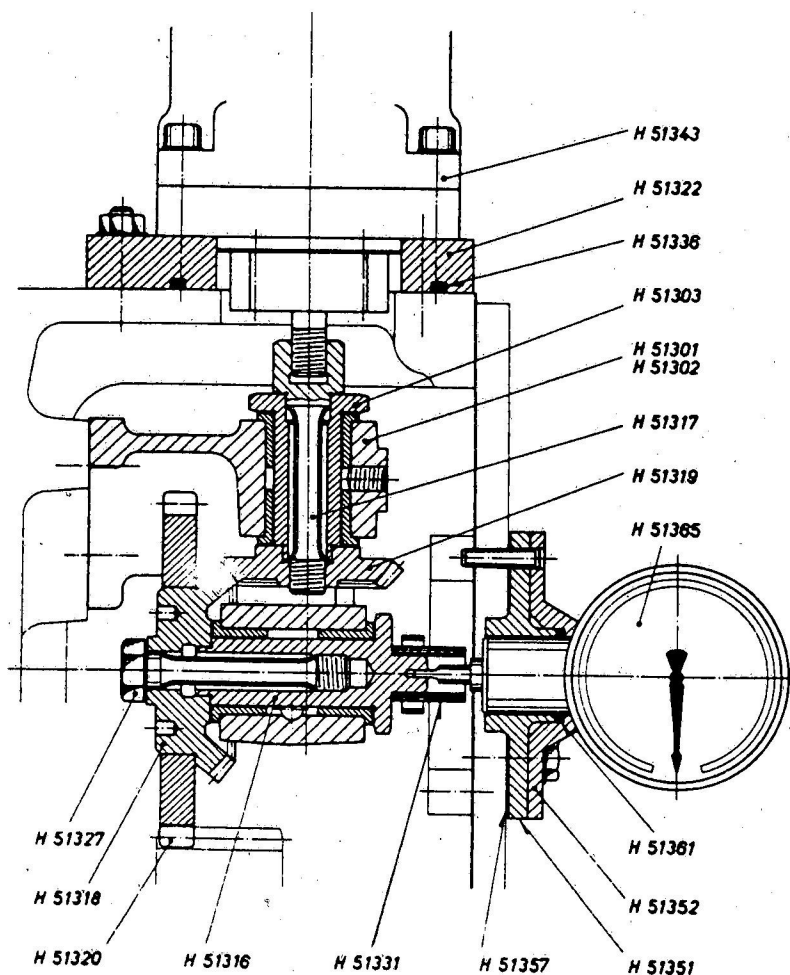
Ограничитель наполнения

- N 46335 Ограничитель наполнения, установка, компл.
- N 46336 Ограничитель наполнения, компл.
- N 46338 Корпус пружины к N 46336
- N 46343 Барабанчик к N 46336
- N 46344 Плунжер к N 46336
- N 46345 Крышка барабанчика к N 46343
- N 46346 Болт к плунжеру N 46344
- N 46348 Шарнир к N 46336
- N 46349 Пружина к N 46336
- N 46350 Шаровой вкладки к N 46336
- N 46353 Уплотнительное кольцо к барабанчику N 46343 и плунжеру N 46344
- N 46354 Уплотнительное кольцо к плунжеру N 46344
- N 46360 Присоединитель к ограничителю наполнения
- N 46363 Трёхходовой электромагнитный клапан к ограничителю наполнения
- N 46364 Гибкий трубопровод к ограничителю наполнения
- N 46367 Соединитель к ограничителю наполнения
- N 64368 Пустотелый болт к соединителю N 46360
- N 46369 Прокладка к соединителю N 46360
- N 46370 Прокладка к пустотелому болту N 46368

N 463

Commande du régulateur  
Regulatorantrieb  
Governor drive  
Accionamiento del regulador

Commande du tachymètre  
Tachometerantrieb  
Tachometer drive  
Accionamiento del tacómetro



H 513-3

Привод регулятора

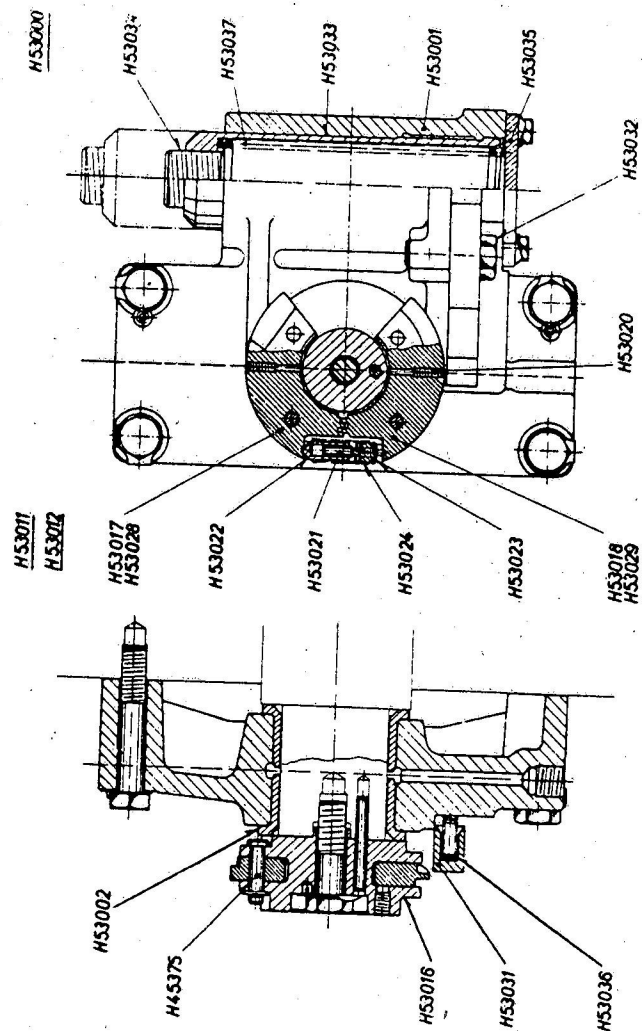
Привод тахометра

- H 51301 Корпус к приводу регулятора и тахометра
- H 51302 Втулка подшипника к корпусу H 51301
- H 51303 Приводная втулка к приводу регулятора и тахометра
- H 51316 Приводной валик к регулятору и тахометру
- H 51317 Приводной валик регулятора к приводу регулятора и тахометра
- H 51318 Коническое зубчатое колесо к приводу регулятора и тахометра
- H 51319 Коническое зубчатое колесо к приводу регулятора
- H 51320 Зубчатое колесо к прив. регул. и тахометра
  
- H 51322 Центрирующая плита регулятора
- H 51327 6-гранная гайка к приводному валу H 51316
- H 51331 Гибкий трубопровод к приводу регулятора и тахометра
- H 51336 Уплотнительное кольцо к центрирующей плите регулятора
  
- H 51343 Регулятор оборотов, Вудвард компл.
- H 51351 Внутренний фланец к приводу тахометра
- H 51352 Внешний фланец к приводу тахометра
- H 51357 Прокладка к приводу тахометра
- H 51361 Уплотнительное кольцо к приводу тахометра
- H 51365 Тахометр правого вращения

H 513-3



Dispositif d'arrêt de sûreté  
 Sicherheitsausschaltung  
 Overspeed trip  
 Parada automática de seguridad



H 530-1

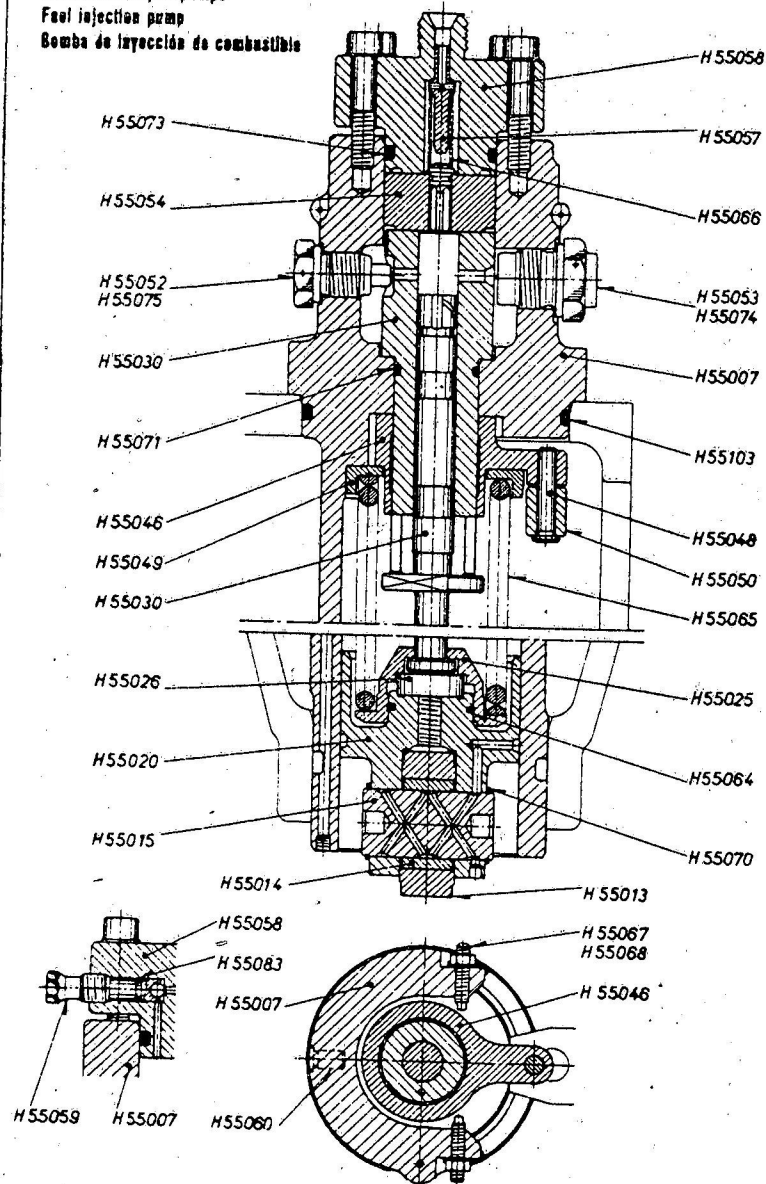
### Регулятор безопасности

- H 53000 Регулятор безопасности, комп.
  - H 53001 Установочный подшипник распределительного вала, комп.
  - H 53002 Подшипниковая втулка к установочному подшипнику распределительного вала
  - H 53011\* Состав грузов, комп. к регулятору безопасности /правого вращения/
  - H 53012\* Состав грузов, комп. к регулятору безопасности / левого вращения/
  - H 45375 Стержень к составу грузов
  - H 53016 Ступица к составу грузов
  - H 53017 Груз регулятора /правого вращения/
  - H 53018 Груз регулятора /правого вращения/
  - H 53020 Установочный винт к составу грузов
  - H 53021 Ведущий стержень к составу грузов
  - H 53022 Ведущая втулка к составу грузов
  - H 53023 Тарелка пружины к составу грузов
  - H 53024\* Пружина к составу грузов
  - H 53028 Груз регулятора /левого вращения/
  - H 53029 Груз регулятора /левого вращения/
  - H 53031 Включающий рычаг к регулятору безопасности
  - H 53032 Болт эксцентрик к регулятору безопасности
  - H 53033 Боек к регулятору безопасности
  - H 53034 Пробка к бойку H 53033
  - H 53035 Покрышка к регулятору безопасности
  - H 53036 Пружина к регулятору безопасности H 53031
  - H 53037 Пружина к регулятору безопасности H 53033
- \* При заказе на запчасти следует отметить скорость вращения двигателя.

H 530-I

Pompe d'injection de combustible  
 Brennstoffeinspritzpumpe  
 Fuel injection pump  
 Bomba de inyección de combustible

H 55000



H 550-8

ТОПЛИВНЫЙ НАСОС

- H 55000 Топливный насос, компл.
- H 55007 Корпус насоса, компл.
- H 55013 Ролик к топливному насосу
- H 55014 Подшипниковая втулка к ролику H 55013
- H 55015 Стержень ролика к топливному насосу, компл.
- H 55020 Толкатель к топливному насосу, компл.
- H 55025 Тарелка пружины - нижняя к топл. насосу
- H 55026 Прижимная плитка к топл. насосу
- H 55030 Плунжер и втулка топл. насоса, компл.
- H 55046 Регулирующая втулка к топл. насосу
- H 55048 Регулирующей стержень к регулирующей втулке
- H 55049 Верхняя тарелка пружины к топл. насосу
- H 55050 Регулирующая втулка к топл. насосу
- H 55052 Отбрасывающий болт к топл. насосу
- H 55053 Отбрасывающий болт к топл. насосу
- H 55054 Нагнетательный клапан к топл. насосу, компл.
- H 55057 Упор к топл. насосу
- H 55058 Крышка топливного насоса
- H 55059 Оттяжной болт с шариком к топл. насосу, компл.
- H 55060 Ведущий вал к топливному насосу
- H 55064 Предохранительное кольцо к топливному насосу
- H 55065 Пружина топливного насоса
- H 55066 Пружина к упору H 55057
- H 55067 Отгибная гайка к прижимному винту H 55068

H 550-8

Przy zamawianiu tłoczków pompy wtryskowej należy podać:

1. Numer kodowy
2. Średnicę tłoczka

Bei Bestellung von Brennstoffpumpenplungern sind folgende Angaben zu machen:

1. Kodenummer
2. Plungerdurchmesser

The following are to be quoted when ordering fuel pump plungers:

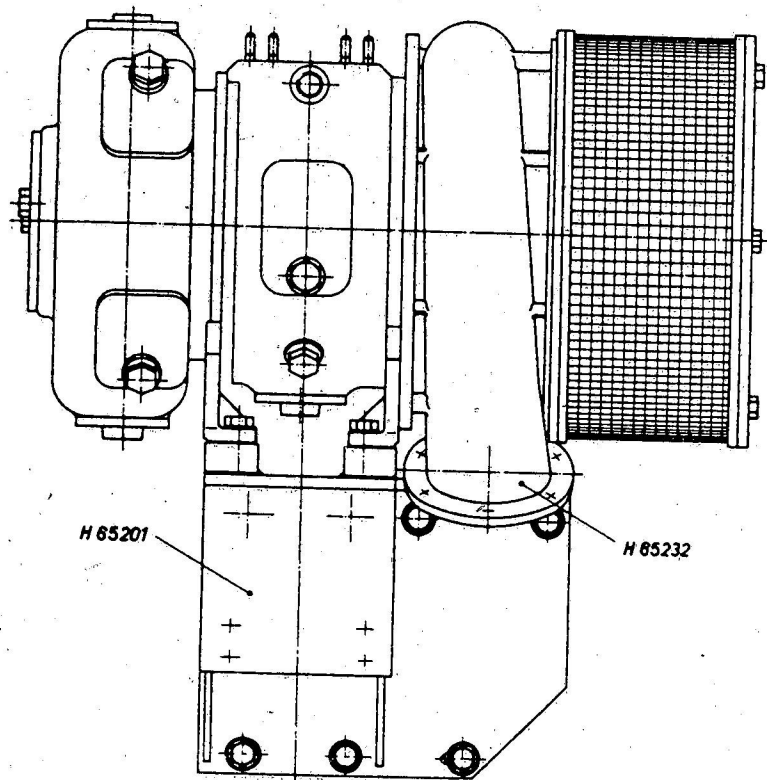
1. Code number
2. Plunger diameter

При заказе плунжеров топливных насосов следует указывать:

1. Кодовый номер
2. Диаметр плунжера

- Н 55068 Прижимный винт с гайкой к топливному насосу
- Н 55070 Установочное пружинное кольцо к стержню ролика  
Н 55015
- Н 55071 Уплотнительное кольцо к втулке топливного  
насоса Н 55030
- Н 55073 Уплотнительное кольцо к крышке насоса Н 55058
- Н 55074 Прокладка к отбрасывающему болту Н 55053
- Н 55075 Прокладка к отбрасывающему болту Н 55052
- Н 55083 Уплотнительное кольцо к оттяжному болту Н 55053
- Н 55103 Уплотнительное кольцо к топливному насосу

Groupe de suralimentation  
Aufladegruppe  
Pressure charger  
Grupo de sobrealimentación



H 65201

H 65232

H 652-3

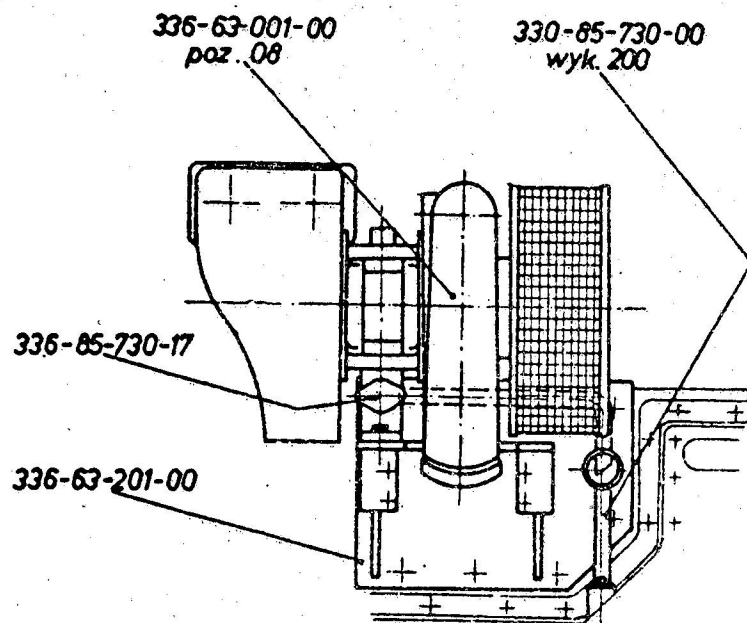
Система наддува

H 65201 Консоль к турбонагнетателю

H 65232 Турбонагнетатель

H 652-3

Układ doładowania  
 Aufladegruppe  
 Turbocharger  
 Система наддува



H652-4-1

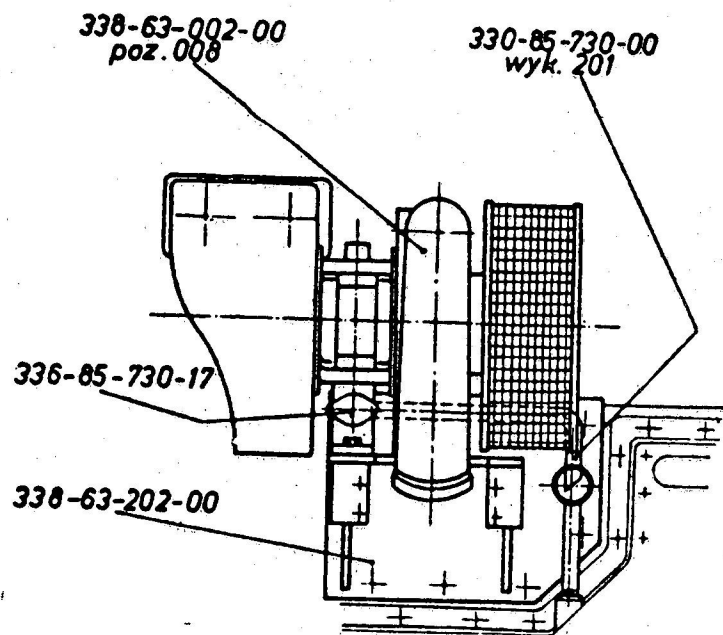
Система наддува

- 330-85-730-00 переч. 200 - Провод, отводящий смазочное  
 масло из турбокомпрессора  
 336-85-730-17 - Прокладка к проводу, отводящему  
 смазочное масло из турбокомпрессора  
 336-63-001-00 пункт 08 - Турбокомпрессор С-045/с  
 336-63-201-00 - Консоль к турбокомпрессору

Внимание: Элементы с номерами из 10 цифр не заменяются на  
 элементы фирмы Зульцер и доставляются только  
 производителем двигателя

H 652-4-I

Układ doładowania  
 Aufladegruppe  
 Turbocharger  
 Система наддува



H652-4-2

Система наддува

- 330-85-730-00 переч. 201 - Провод, отводящий смазочное масло из турбокомпрессора
- 336-85-730-17 - Прокладка к проводу, отводящему смазочное масло из турбокомпрессора
- 338-63-002-00 пункт 008 - Турбокомпрессор C-045/c
- 338-63-202-00 - Консоль к турбокомпрессору

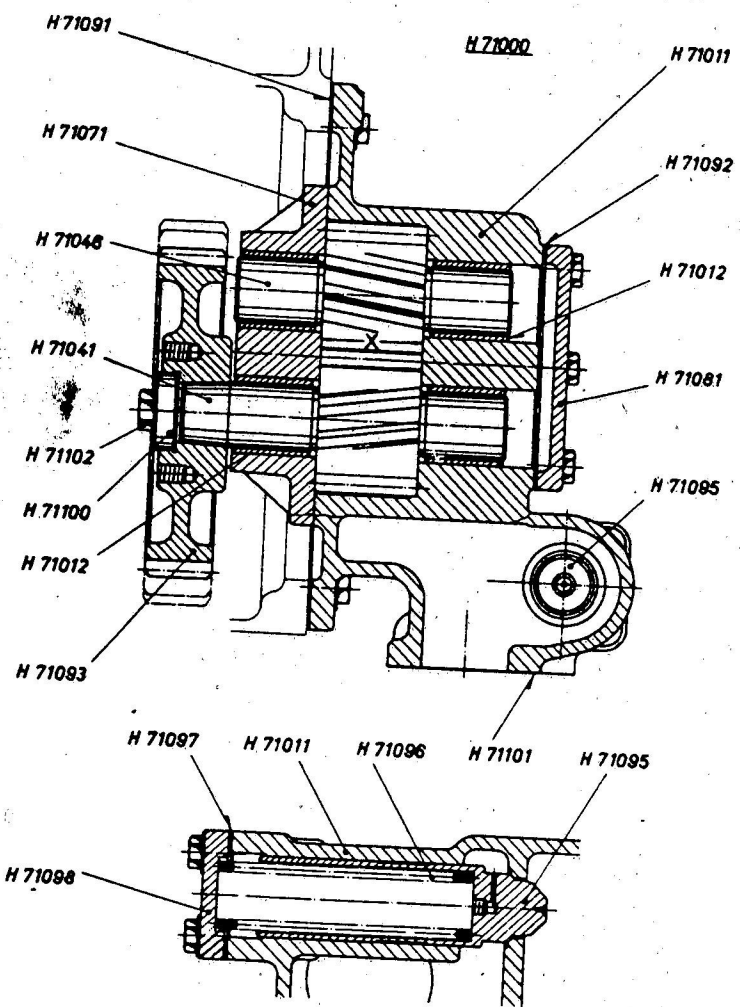
Внимание: Элементы с номерами из 10 цифр не заменяются на элементы фирмы Зульцер и доставляются только производителем двигателя

H 652-4-2





Pompe à huile  
 Ölwanne  
 Forced lubrication pump  
 Bomba de aceite de engrase



H 710-2

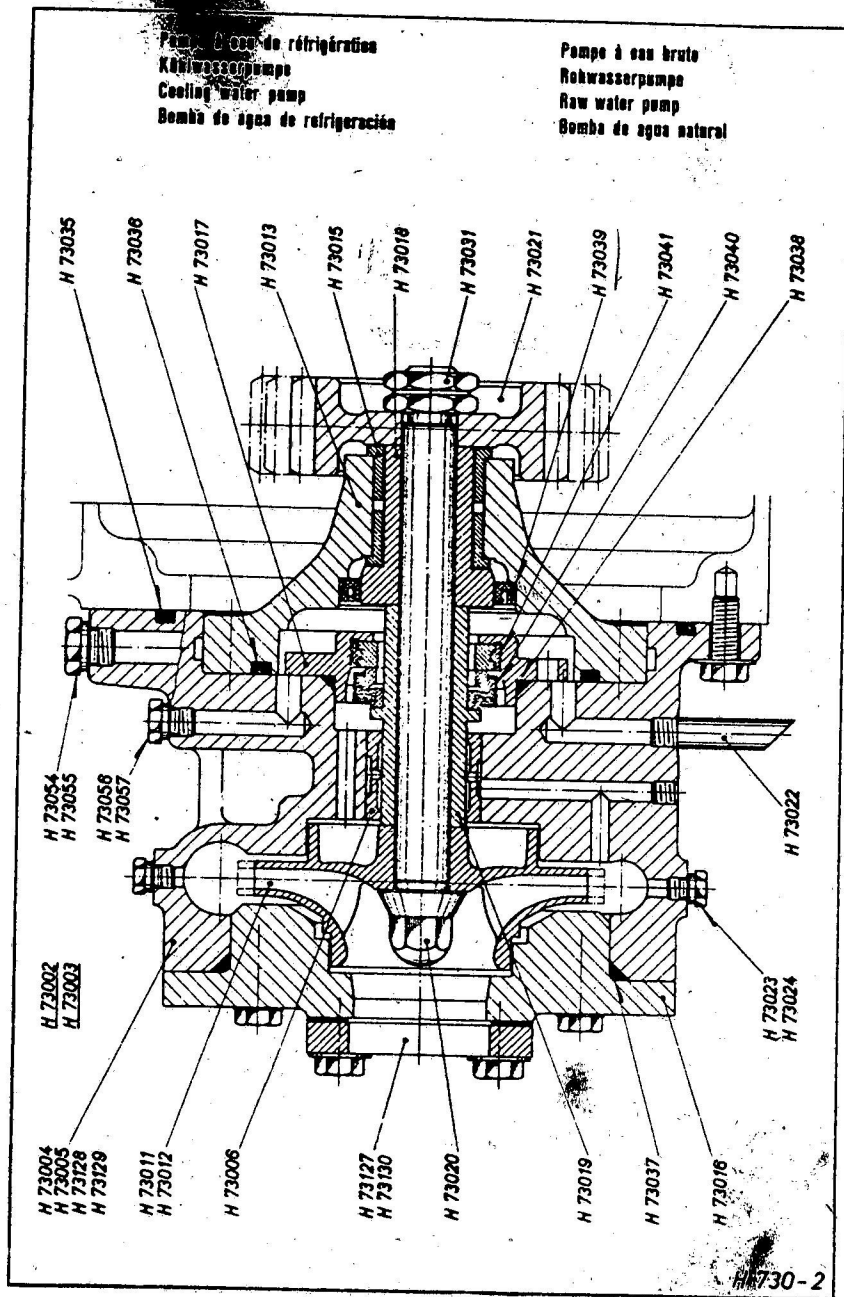
Масляный насос

- H 71000 Масляный насос компл.
- H 71011 Корпус насоса компл.
- H 71012 Подшипниковая втулка к корпусу насоса и крышке подшипника
- H 71041 Зубчатое колесо масляного
- H 71046 Зубчатое колесо масляного
- H 71071 Подшипниковая крышка масляного насоса
- H 71081 Крышка масляного насоса
- H 71091 Прокладка к масляному насосу
- H 71092 Прокладка к масляному насосу
- \*) H 71093 Зубчатое колесо к масляному насосу
- H 71095 Клапан к масляному насосу
- H 71096 Пружина клапана к масляному насосу
- H 71097 Прокладка к клапану H 71095
- H 71098 Заглушка к клапану H 71095
- H 71100 Прокладка к масляному насосу
- H 71101 Прокладка к масляному насосу
- H 71102 Болт к зубчатому колесу H 71093

При заказе запчастей указать размер "x"

\*) При заказе запчастей с номером H 71093 просим указать номинальную частоту вращения двигателя.

H 710-2



Насос охлаждающей воды

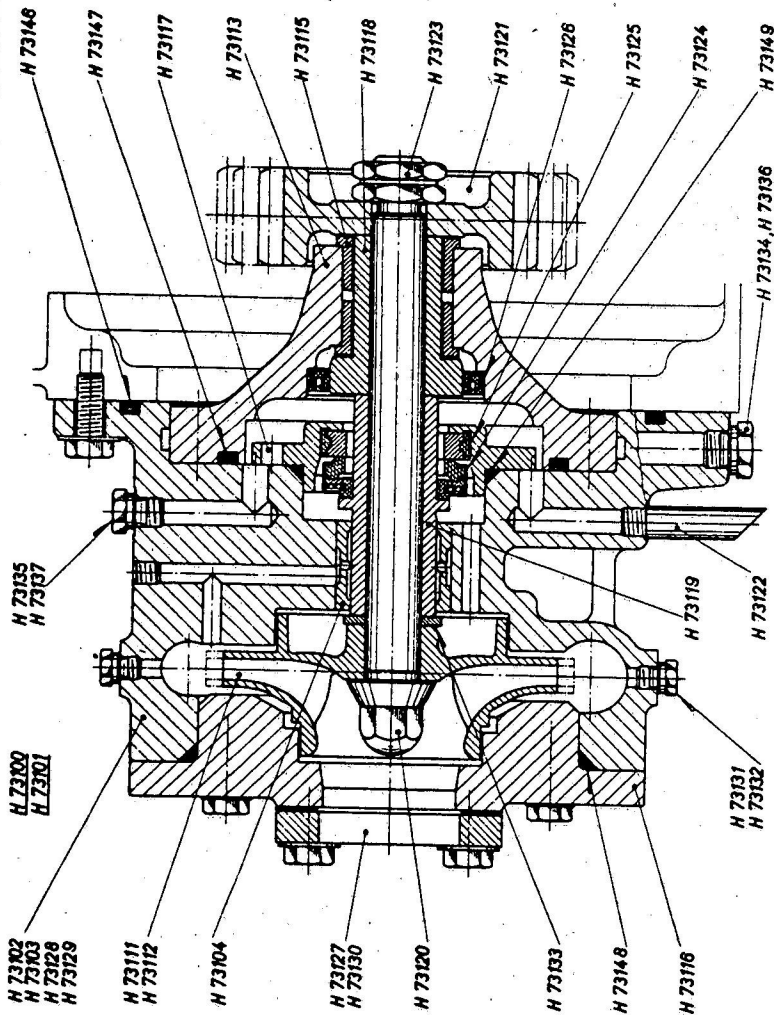
Насос заборной воды

- H 73002 Насос охлаждающей воды компл. (правый двигатель)  
 H 73003 Насос охлаждающей воды компл. (левый двигатель)  
 H 73004 Корпус насоса охлад. воды (правый двигатель)  
 H 73005 Корпус насоса охлад. воды (левый двигатель)  
 H 73006 Втулка к корпусу насоса охлаждающей воды  
 H 73011<sup>\*)</sup> Ротор насоса охлад. воды (правый двигатель)  
 H 73012<sup>\*)</sup> Ротор насоса охлад. воды (левый двигатель)  
 H 73013 Корпус подшипника к водяному насосу  
 H 73015 Втулка к корпусу подшипника H 73013  
 H 73016 Крышка насоса охлад. воды  
 H 73017 Крышка насоса охлад. воды  
 H 73018 Ведущая втулка к насосу охлад. воды  
 H 73019 Ведущая втулка к насосу охлад. воды  
 H 73020 Приводной валик насоса охлад. воды  
 H 73021<sup>\*)</sup> Зубчатое колесо к насосу охлад. воды  
 H 73022 Патрубок к насосу охлад. воды  
 H 73023 Винтовая пробка к корпусу насоса охлад. воды  
 H 73024 Прокладка к H 73023  
 H 73031 Гайка к приводному валу H 73020  
 \*) H 73035 Уплотнительное кольцо типа "O" к корпусу насоса охлад. воды  
 \*) H 73036 Уплотнительное кольцо типа "O" к H 73013  
 H 73037 Уплотнительное кольцо типа "O" к H 73016  
 \*) H 73038 Уплотнительное кольцо типа "O" к H 73017  
 \*) H 73039 Уплотнение валика насоса охлад. воды  
 H 73040 Уплотнение валика насоса охлад. воды

- Н 73041 Промежуточное кольцо к насосу охлад. воды
- Н 73054 Винтовая пробка к насосу охлад. воды
- Н 73055 Прокладка к Н 73054
- Н 73056 Винтовая пробка к насосу охлад. воды
- Н 73057 Уплотнение к Н 73056
- Н 73127 Фланец насоса охлаждающей воды
- Н 73128 Фланец к насосу забортной воды
- Н 73129 Прокладка к фланцу Н 73128
- Н 73130 Прокладка к фланцу Н 73127

- ж) При заказе запасных частей с кодовыми номерами Н 7301 и Н 73012 - указать диаметр ротора
- ж) При кодовом номере Н 73021 указать номинальные обороты двигателя.

Pompe à eau brute  
 Rohwasserpumpe  
 Raw water pump  
 Bomba de agua natural



H 730-3

Насос заборной воды //

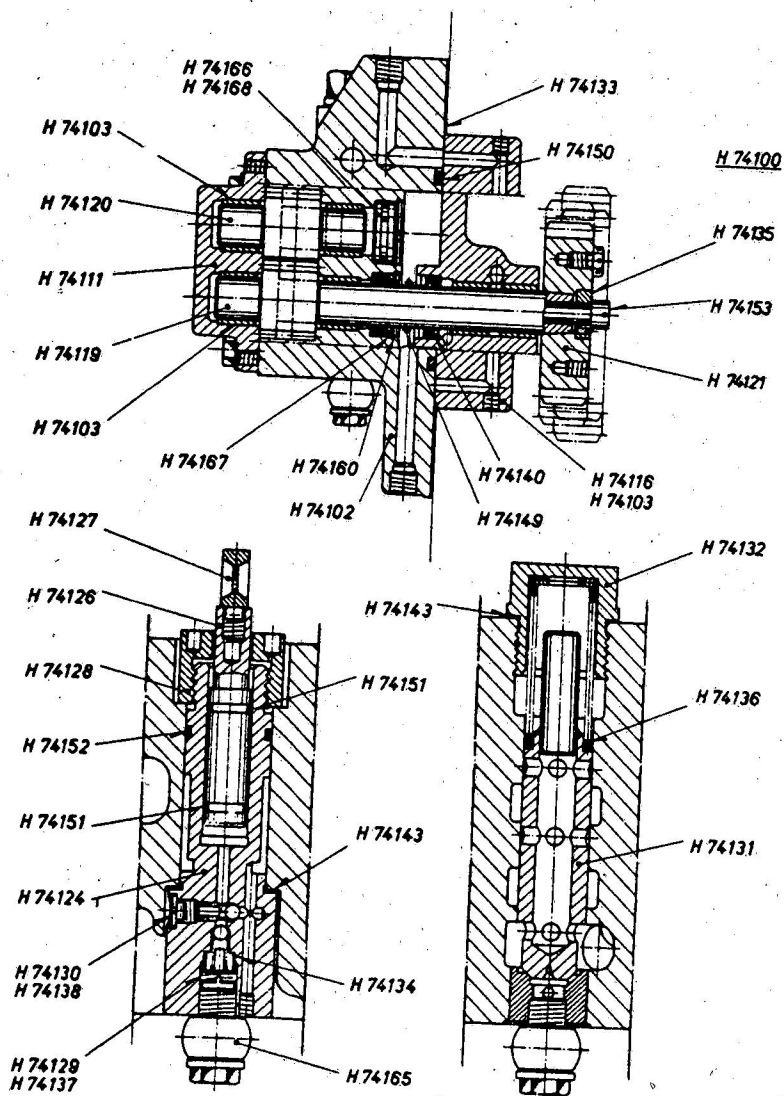
- H 73100 Насос заборной воды II, компл. прочный к морской воде /правый двигатель/
- H 73101 Насос заборной воды II, компл. прочный к морской воде /левый двигатель/
- H 73102 Корпус насоса заборной воды /правый двигатель/
- H 73103 Корпус насоса заборной воды /левый двигатель/
- H 73104 Втулка к корпусу насоса заборной воды
- \* H 73111 Ротор к насосу заборной воды /правый двигатель/
- \* H 73112 Ротор к насосу заборной воды /левый двигатель/
- H 73113 Корпус подшипника насоса заборной воды
- H 73115 Втулка к корпусу подшипника H 73113
- H 73116 Покрышка к насосу заборной воды
- H 73117 Покрышка к насосу заборной воды
- H 73118 Направляющая втулка к насосу заборной воды
- H 73119 Направляющая втулка к насосу заборной воды
- H 73120 Приводной валик к насосу заборной воды
- \* H 73121 Зубчатое колесо к насосу заборной воды
- H 73122 Штуцер к насосу заборной воды
- H 73123 Гайка к приводному валлику H 73120
- H 73124 Уплотнение к валу насоса заборной воды
- H 73125 Промежуточное кольцо к насосу заборной воды
- H 73126 Уплотнение валика насоса заборной воды

H 730-3

- Н 73127 Фланец к насосу забортной воды
- Н 73128 Фланец к насосу забортной воды
- Н 73129 Прокладка к фланцу Н 73128
- Н 73130 Прокладка к фланцу Н 73127
- Н 73131 Винтовая пробка к корпусу насоса забортной воды
- Н 73132 Прокладка к винтовой пробке Н 73131
- Н 73133 Кружок к роторам Н 73111 и Н 73112
- Н 73134 Винтовая пробка к корпусу насоса забортной воды
- Н 73135 Винтовая пробка к корпусу насоса забортной воды
- Н 73136 Прокладка к винтовой пробке Н 73134
- Н 73137 Прокладка к винтовой пробке Н 73135
- Н 73146 Уплотнительное кольцо типа "О" к корпусу насоса забортной воды
- Н 73147 Уплотняющее кольцо типа "О" к корпусу подшипника Н 73113
- Н 73148 Уплотнительное кольцо типа "О" к крышке Н 73111
- Н 73149 Уплотнительное кольцо типа "О" к крышке Н 73112

- ж) При заказе на запчасти с кодовыми номерами Н 73111 и Н 73112 указать диаметр ротора
- з) При номере Н 73121 подать номинальное число оборотов двигателя

Pompe de transfert à combustible  
 Brennstoffförderpumpe  
 Fuel transfer pump  
 Bomba de alimentación de combustible



H 741-3

Топливоподкачивающий насос

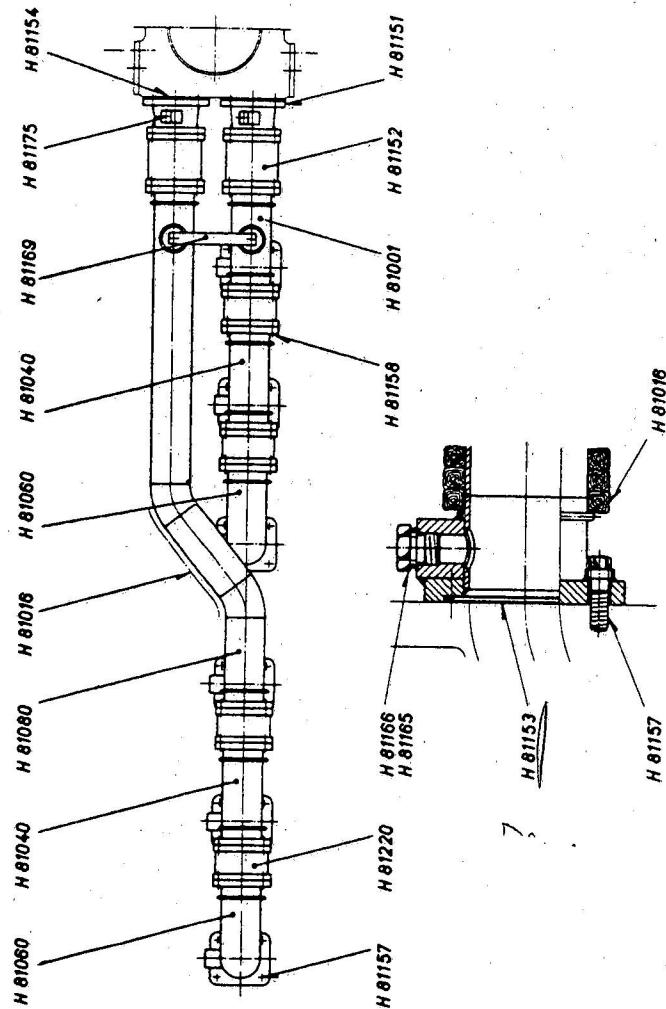
- H 74100 Топливоподкачивающий насос, компл.
- H 74102 Корпус топливopодкачивающего насоса
- H 74103 Подшипниковая втулка к H 74102, H 74111 и H 74116
- H 74111 Крышка топливopодкачивающего насоса
- H 74116 Фланцевой подшипник топливopодкачивающего насоса
- H 74119<sup>Р</sup> Зубчатое колесо нижнее к топливopодкач. насосу
- H 74120<sup>Р</sup> Зубчатое колесо верхнее к топливopодкач. насосу
- H 74121<sup>Р</sup> Зубчатое колесо к топливopодкач. насосу
- H 74124 Корпус ручного насоса к топливopодкач. насосу
- H 74126 Плунжер к H 74124
- H 74127 Ухо к плунжеру H 74126
- H 74128 Колпачковая гайка к H 74124
- H 74129 Винтовой штифт к H 74124
- H 74130 Винтовая пробка к H 74124
- H 74131 Клапан к топливopодкачивающему насосу
- H 74132 Винтовая пробка к клапану H 74131
- H 74133 Прокладка к топливopодкачивающему насосу
- H 74134 Втулка к H 74124
- H 74135 Прижимное кольцо к зубчатому колесу H 74121
- H 74136 Пружина к клапану H 74131
- H 74137 Пружина к винтовому штифту H 74129
- H 74138 Пружина к винтовой пробке H 74130
- H 74140 Уплотнительное кольцо "Гако" к топливopодкач. насосу
- H 74143 Прокладка к H 74124 и H 74132
- H 74149 Уплотнительное кольцо к H 74119
- H 74150 Уплотнительное кольцо к H 74102

H 741-3

- Н 74151 Уплотнительное кольцо к Н 74126
- Н 74152 Уплотнительное кольцо к Н 74124
- Н 74153 Болт к зуб. колесу Н 74119
- Н 74160 Установочное упругое кольцо к Н 74102
- Н 74165 Трубопровод ручного насоса к клапану, компл.
- Н 74166 Зеглушка к топливоподкач. насосу
- Н 74168 Уплотнительное кольцо к Н 74166
- Н 74167 Уплотнительное кольцо "Рисо" к топливоподкач. насосу

\* При заказе на запчасти отметить обороты двигателя.

Conduite d'échappement  
 Auspuffleitung  
 Exhaust piping  
 Colector de escape



H 810-11

Выпускные трубопроводы газов

- H 81001 Выпускной трубопровод I цилиндра
- H 81016 Изоляция к выпускному трубопр.
- H 81040 Выпускной трубопровод. 2 и 5 цилиндр.
- H 81060 Выпускной трубопровод. 3 и 6 цилиндр.
- H 81080 Выпускной трубопровод. 4 цилиндр.
- H 81151 Средний патрубок к выпуск. трубопр.
- H 81152 Осевой компрессор с 6 закатами к выпуск. труб.
- H 81153 Прокладка Metaflex к выпуск. труб.
- H 81154 Прокладка к выпуск. труб.
- H 81157 Болт с буртиком, компл. к выпуск. труб.
- H 81158 Болт компл. к выпуск. труб.
- H 81165 Прокладка к винтовой пробке H 81166
- H 81166 Винтовая пробка к выпуск. трубопр.
- H 81169 Двойной соединитель к выпуск. трубопр.
- H 81175 Термометр "Sika" к выпускн. трубопров.
- H 81220 4-закатный осевой компенсатор к выпускному трубопроводу

H 810-II

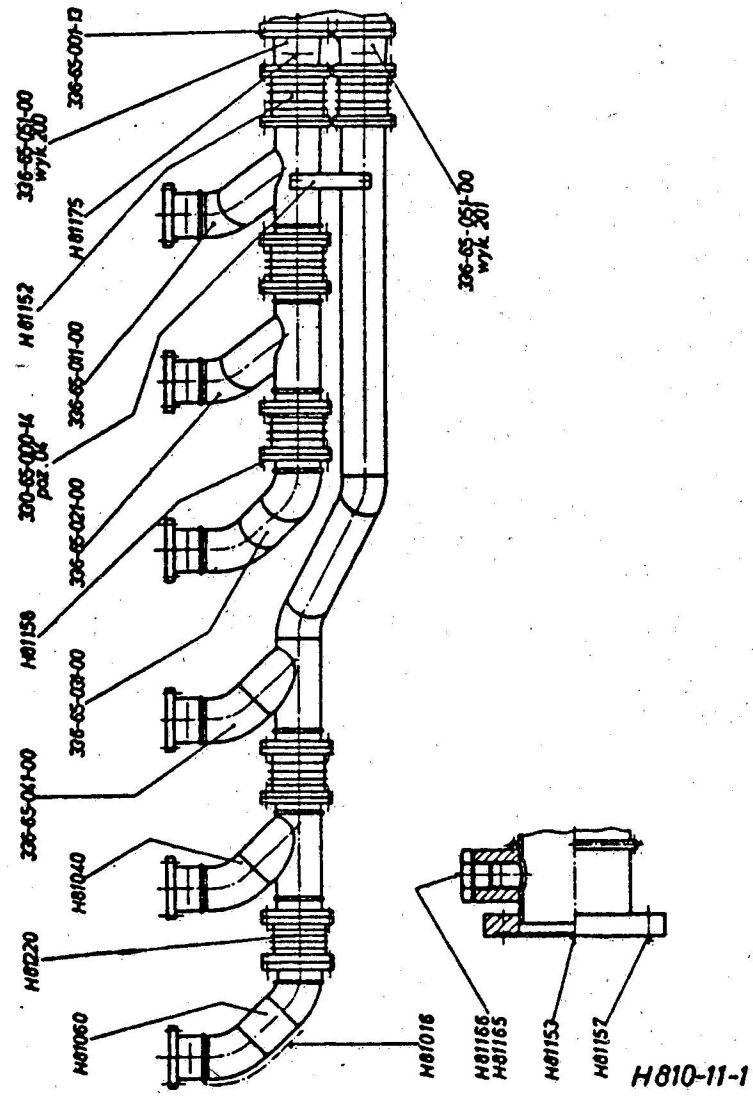


Przewody wylotu spalin

Auspuffleitung

Exhaust piping

Трубопроводы выпуска газов

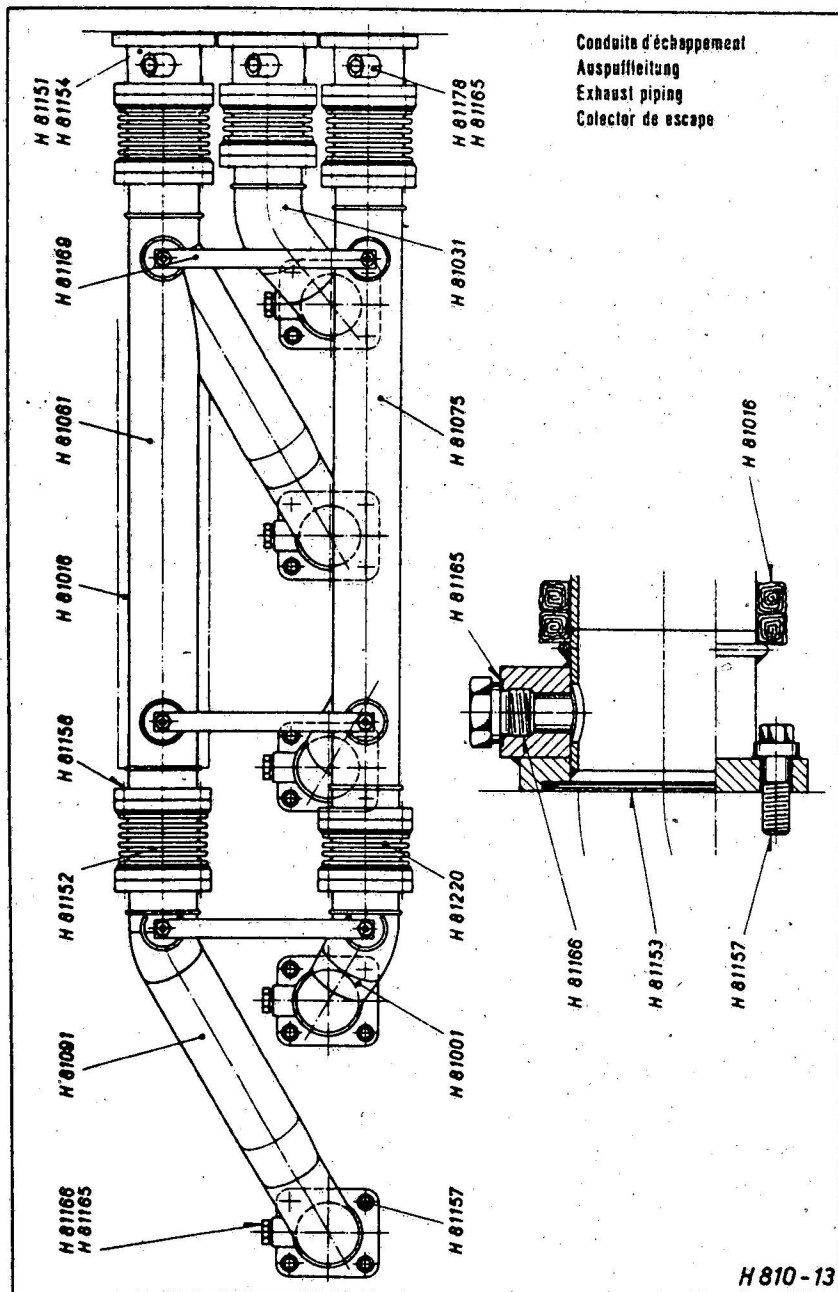


Трубопроводы выпуска газов

- I 81016 Изоляция к выпускному трубопроводу
- H 81040 Выпускной трубопровод 5 цилиндра
- H 81060 Выпускной трубопровод 6 цилиндра
- H 81152 Осевой компенсатор с 6 закатами к выпускному трубопроводу
- H 81153 Прокладка Метафлекс к выпускному трубопроводу
- H 81157 Болт, компл. к выпускному трубопроводу
- H 81158 Болт, компл. к выпускному трубопроводу
- H 81165 Прокладка к винтовой пробке H 81166
- H 81166 Винтовая пробка к выпускному трубопроводу
- H 81175 Термометр Сика к выпускному трубопроводу
- H 81220 Осевой компенсатор с 4 закатами к выпускному трубопроводу
- 336-65-011-00 Выпускной трубопровод 1 цилиндра
- 336-65-021-00 Выпускной трубопровод 2 цилиндра
- 336-65-031-00 Выпускной трубопровод 3 цилиндра
- 336-65-041-00 Выпускной трубопровод 4 цилиндра
- 336-65-051-00 переч. 200 Штуцер к выпускному трубопроводу
- 336-65-051-00 переч. 201 Штуцер к выпускному трубопроводу
- 330-65-000-I4 пункт 04 Соединитель к выпускному трубопроводу
- 330-65-001-I3 Прокладка к выпускному трубопроводу

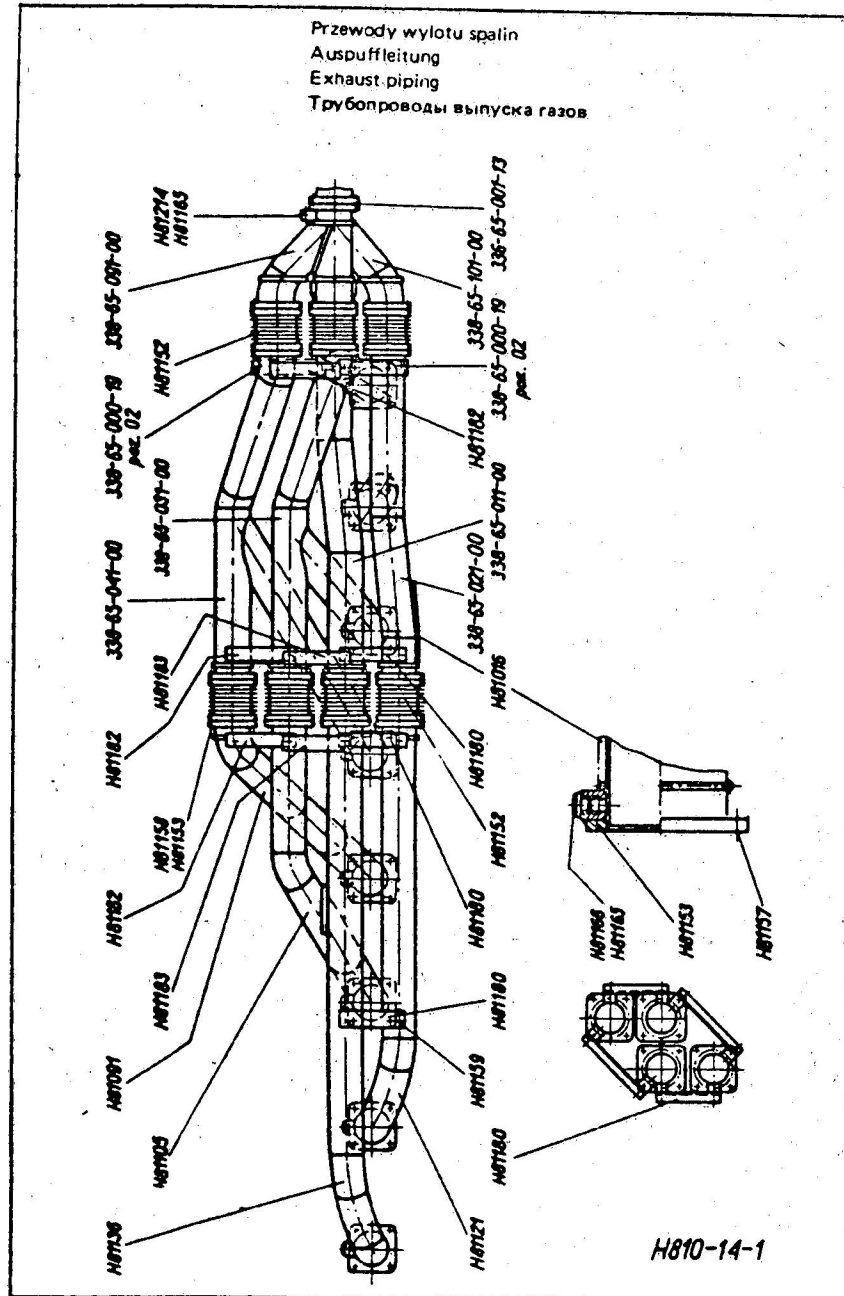
Внимание: Элементы с номерами из 10 цифр не заменяются на элементы фирмы Зульцер и доставляются только производителем двигателя

H 810-II-I



### Трубопровода выпуска газов

- H 81001 Выпускной трубопровод к 4 цилиндру
- H 81016 Изоляция выпускного трубопровода
- H 81031 Выпускной трубопровод к 1 цилиндру
- H 81061 Выпускной трубопровод к 2 цилиндру
- H 81075 Выпускной трубопровод к 3 цилиндру
- H 81091 Выпускной трубопровод к 5 цилиндру
- H 81151 Штуцер к выпускному трубопроводу
- H 81152 Осевой компенсатор с 6 закатами к выпускному трубопроводу
- H 81153 Прокладка Метафлекс к выпускному трубопроводу
- H 81154 Прокладка к выпускному трубопроводу
- H 81157 Болт компл.к выпускному трубопроводу
- H 81158 Болт компл.к выпускному трубопроводу
- H 81165 Прокладка к H 81166
- H 81166 Винтовая пробка к выпускному трубопроводу
- H 81169 Штуцер к выпускному трубопроводу
- H 81178 Термометр "Сика" к выпускному трубопроводу
- H 81220 Осевой компенсатор с 4 закатами к выпускному трубопроводу



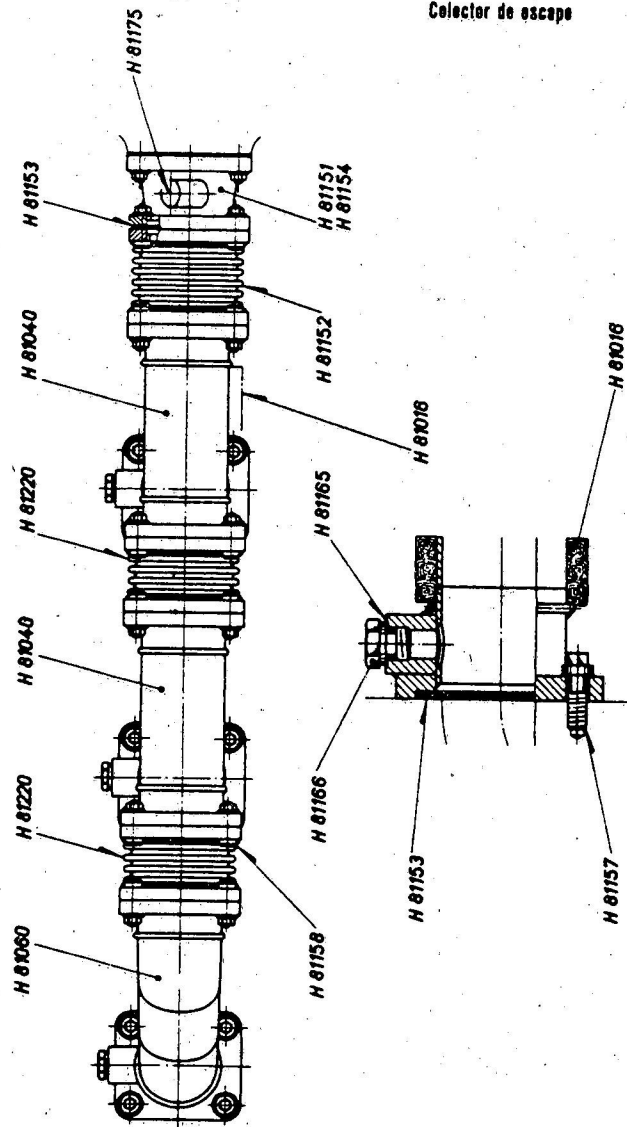
### Трубопроводы выпуска газов

- Н 81016 Изоляция к выпускному трубопроводу
- Н 81091 Выпускной трубопровод 5 цилиндра
- Н 81105 Выпускной трубопровод 6 цилиндра
- Н 81121 Выпускной трубопровод 7 цилиндра
- Н 81136 Выпускной трубопровод 8 цилиндра
- Н 81152 Осевой компенсатор с 6 закатами к выпускному трубопроводу
- Н 81153 Прокладка Метафлекс к выпускному трубопроводу
- Н 81157 Болт, компл. к выпускному трубопроводу
- Н 81158 Болт, компл. к выпускному трубопроводу
- Н 81159 Болт, компл. к соединителям Н 81180, Н 81182, Н 81183 и 338-65-000-19 пункт 02
- Н 81165 Прокладка к винтовой пробке Н 81166 и к термометру Н 81214
- Н 81166 Винтовая пробка к выпускному трубопроводу
- Н 81180 Соединитель к выпускному трубопроводу
- Н 81182 Соединитель к выпускному трубопроводу
- Н 81183 Соединитель к выпускному трубопроводу
- Н 81214 Термометр Сика к выпускному трубопроводу
- 338-65-011-00 Выпускной трубопровод 1 цилиндра
- 338-65-021-00 Выпускной трубопровод 2 цилиндра
- 338-65-031-00 Выпускной трубопровод 3 цилиндра
- 338-65-041-00 Выпускной трубопровод 4 цилиндра
- 336-65-001-13 Прокладка к 338-65-091-00 и 338-65-101-00
- 338-65-000-19 п. 02 Соединитель к выпускному трубопроводу
- 338-65-091-00 Верхний раздвоенный трубопровод к выпускному трубопроводу
- 338-65-101-00 Нижний раздвоенный трубопровод к выпускному трубопроводу

Внимание: Элементы с номерами из 10 цифр не заменяются на элементы фирмы Зульцер и доставляются только производителем двигателя

Н 810-14-1

Conduite d'échappement  
Auspuffleitung  
Exhaust piping  
Colector de escape

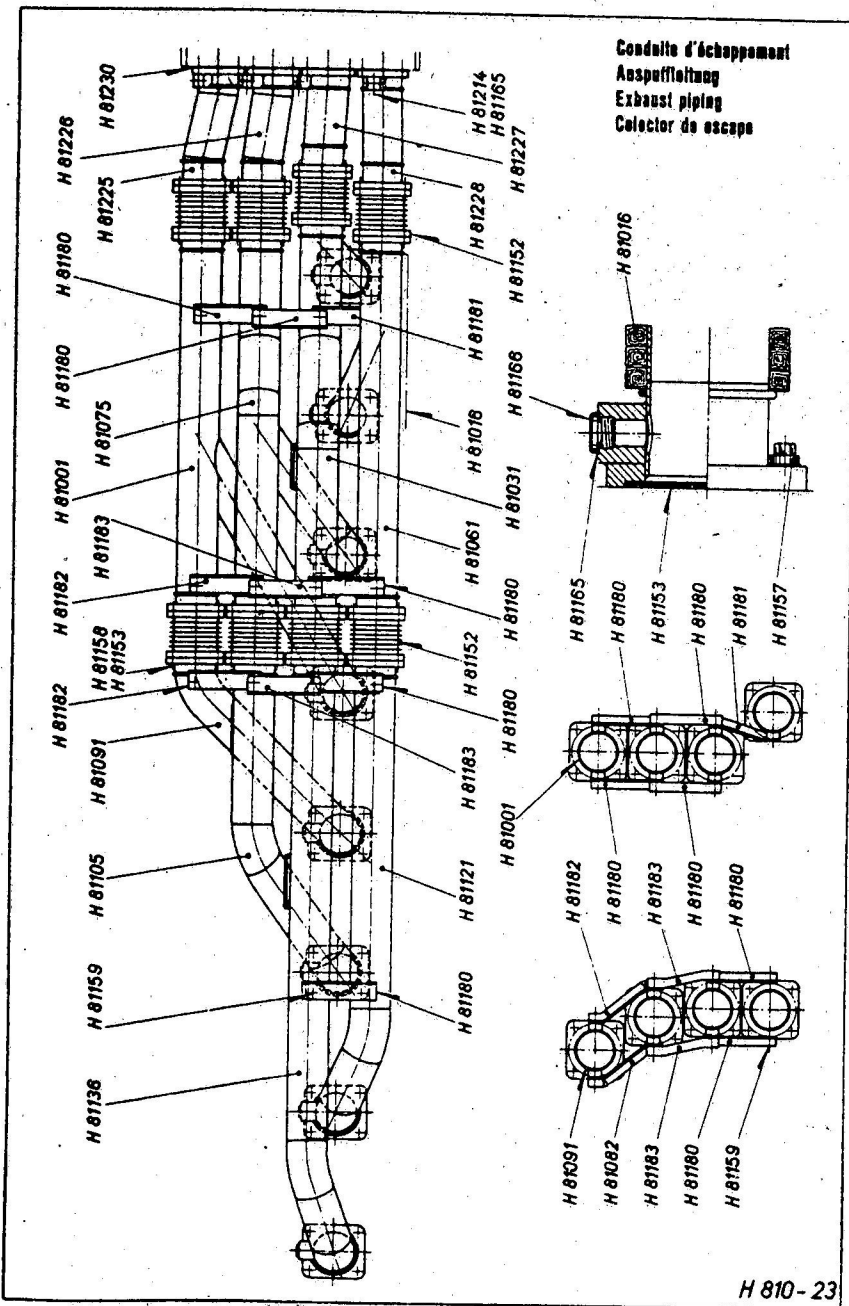


H 810-15

Трубопроводы выпуска газов

- H 81016 Изоляция к выпускному трубопроводу
- H 81040 Выпускной трубопровод к 1 и 2 цилин.
- H 81060 Выпускной трубопровод к 3 цилиндру
- H 81151 Штуцер к турбокомпрессору VTR
- H 81152 6-закатный компенсатор к выпускному трубопроводу
- H 81153 Прокладка "Метафлекс" к выпускному трубопроводу
- H 81154 Прокладка к выпускному трубопроводу
- H 81157 Болт к выпускному трубопроводу
- H 81158 Болт к выпускному трубопроводу
- H 81165 Прокладка к винтовой пробке H 81166
- H 81166 Винтовая пробка к выпускному трубопроводу
- H 81175 Термометр Сика к выпускному трубопроводу
- H 81220 4-закатный осевой компенсатор к выпускному трубопр.

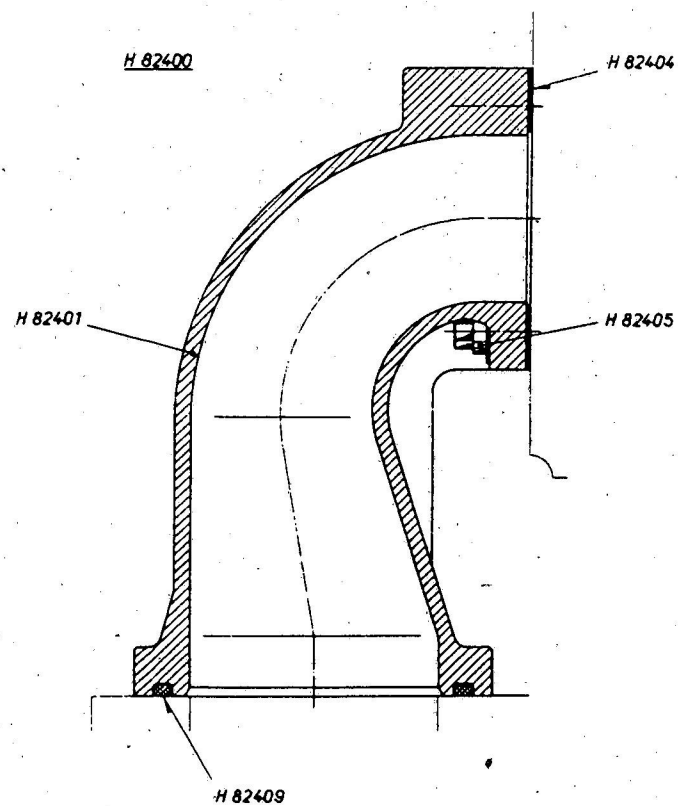
H 810-15



### Трубопроводы выпуска газов

- Н 81001 Выпускной трубопровод к 4 цилиндру
- Н 81016 Изоляция выпускного трубопровода
- Н 81031 Выпускной трубопровод к 1 цилиндру
- Н 81061 Выпускной трубопровод к 2 цилиндру
- Н 81075 Выпускной трубопровод к 3 цилиндру
- Н 81091 Выпускной трубопровод к 5 цилиндру
- Н 81105 Выпускной трубопровод к 6 цилиндру
- Н 81121 Выпускной трубопровод к 7 цилиндру
- Н 81136 Выпускной трубопровод к 8 цилиндру
- Н 81152 Осовой компенсатор с 6 закатами к выпускному труб.
- Н 81153 Прокладка Матафлекс к выпускному трубопроводу
- Н 81157 Болт компл. к выпускному трубопроводу
- Н 81158 Болт компл. к выпускному трубопроводу
- Н 81159 Болт к штуцерам Н81180, Н81181, Н81182, и Н81183
- Н 81165 Прокладка к винтовой пробке Н 81166 и к термометру Н 81214
- Н 81166 Винтовая пробка к выпускному трубопроводу
- Н 81180 Соединитель к выпускному трубопроводу
- Н 81181 Соединитель к выпускному трубопроводу
- Н 81182 Соединитель к выпускному трубопроводу
- Н 81183 Соединитель к выпускному трубопроводу
- Н 81214 Термометр к выпускному трубопроводу
- Н 81225 Соединитель к выпускному трубопроводу
- Н 81226 Соединитель к выпускному трубопроводу
- Н 81227 Соединитель к выпускному трубопроводу
- Н 81228 Соединитель к выпускному трубопроводу
- Н 81230 Квадратная прокладка к соединит. Н81225, Н81226, Н81227 и Н81228

Coude de conduit d'air  
Luftrohrkrümmer  
Air pipe bend  
Codo conducto de aire



H 824-1

### Питательный трубопровод

- H 82400 Питательный трубопровод между корпусом двигателя и цилиндровой крышкой-компл.
- H 82401 Питательный трубопровод
- H 82404 Прокладка к питательному трубопроводу
- H 82405 Болт, компл. к питательному трубопроводу
- H 82409 Уплотнительное кольцо к питательному трубопроводу

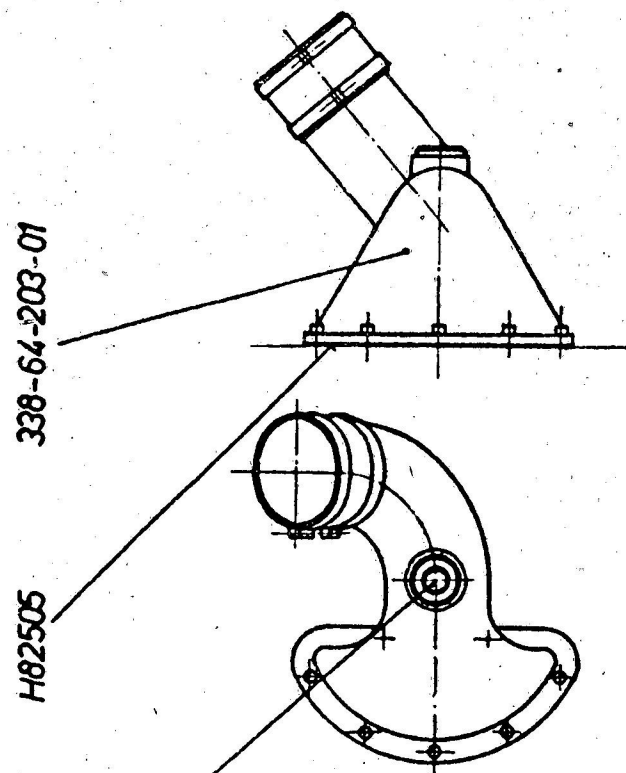
H 824-I

Przewód zasilający

Luftrohrkrümmer

Air pipe bend

Питательный трубопровод



338-64-203-01

H82505

H82512  
H82513

338-64-203-00

H825-1-1

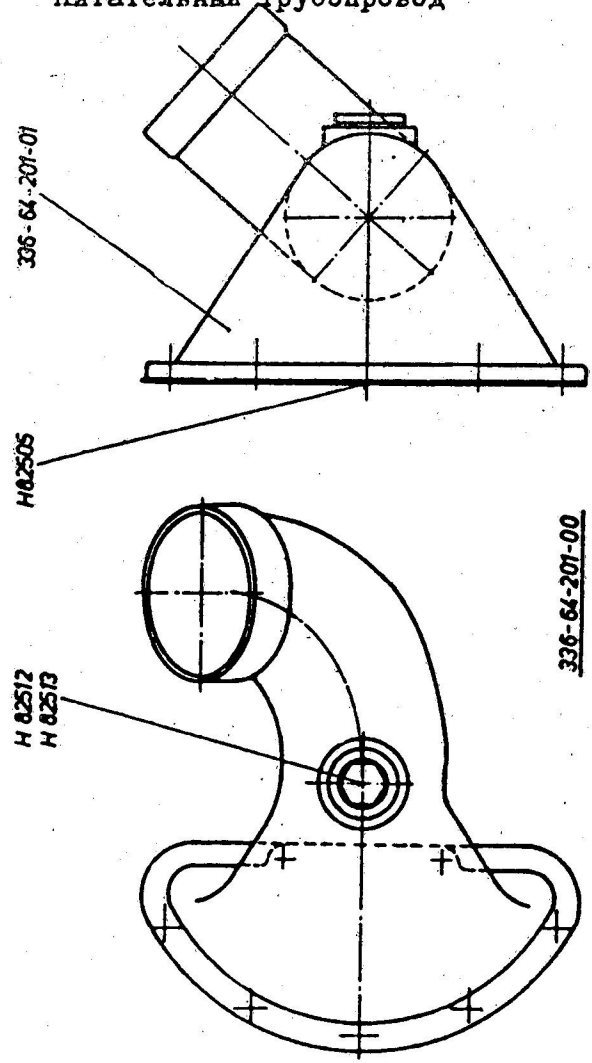
Питательный трубопровод

- 338-64-203-00 Питательный трубопровод, компл. к турбоагрегату С-045/с
- H 82505 Прокладка к питательному трубопроводу
- H 82512 Винтовая пробка к питательному трубопроводу
- H 82513 Прокладка к питательному трубопроводу
- 338-64-203-01 Питательный трубопровод

Внимание: элементы с номерами из 10 цифр не заменяются на элемент фирм Зульцер и доставляются только производителем двигателя

H 825-1-1

Przewód zasilający  
Luftrohrkrümmer  
Air pipe bend  
Питательный трубопровод



H 825-1-2

Питательный трубопровод

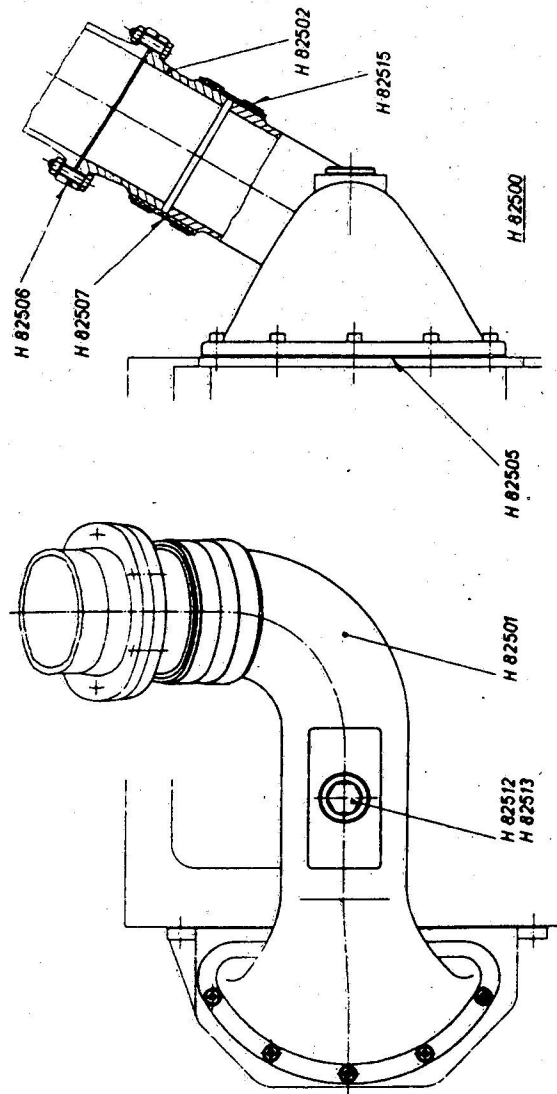
- 336-64-201-00. Питательный трубопровод, компл. к турбоагрегату С-045/с
- H 82512 Винтовая пробка к питательному трубопроводу
- H 82513 Прокладка к питательному трубопроводу
- H 82505 Прокладка к питательному трубопроводу
- 336-64-201-01 Питательный трубопровод

Внимание: элементы с номерами из 10 цифр не заменяются на элементы фирмы Зульцер и доставляются только производителем двигателя

H 825-I-2



Coude de conduit d'air  
Luftrohrkrümmer  
Air pipe bend  
Codo conducto de aire



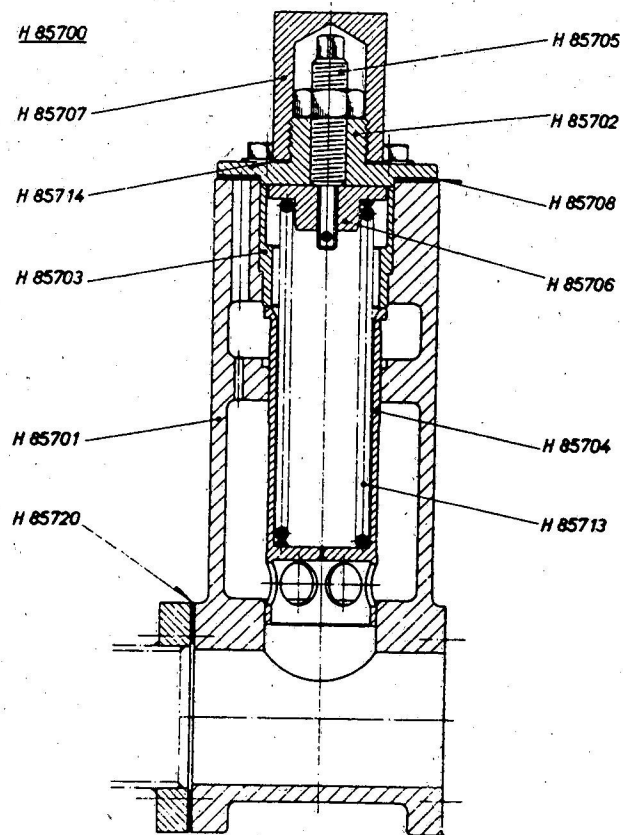
H 825-2

### Питательный трубопровод

- H 82500 Питательный трубопровод к трубноагнетателю VTR, компл.
- H 82501 Питательный трубопровод за трубноагнетателем
- H 82502 Соединитель к питательному трубопроводу за трубноагнетателем
- H 82505 Прокладка к питательному трубопроводу за трубноагнетателем
- H 82506 Прокладка к соединителю H 82502
- H 82507 Фланец к питательному трубопроводу
- H 82512 Винтовая пробка к питательному трубопроводу за трубноагнетателем
- H 82513 Уплотнительное кольцо к винтовой пробке H 82512
- H 82515 Эластичная втулка к фланцу H 82507

H 825-2

Souape de réglage de pression d'huile  
 Öl-druckregelventil  
 Oil pressure regulating valve  
 Válvula de regulación de presión aceite



H 857-2

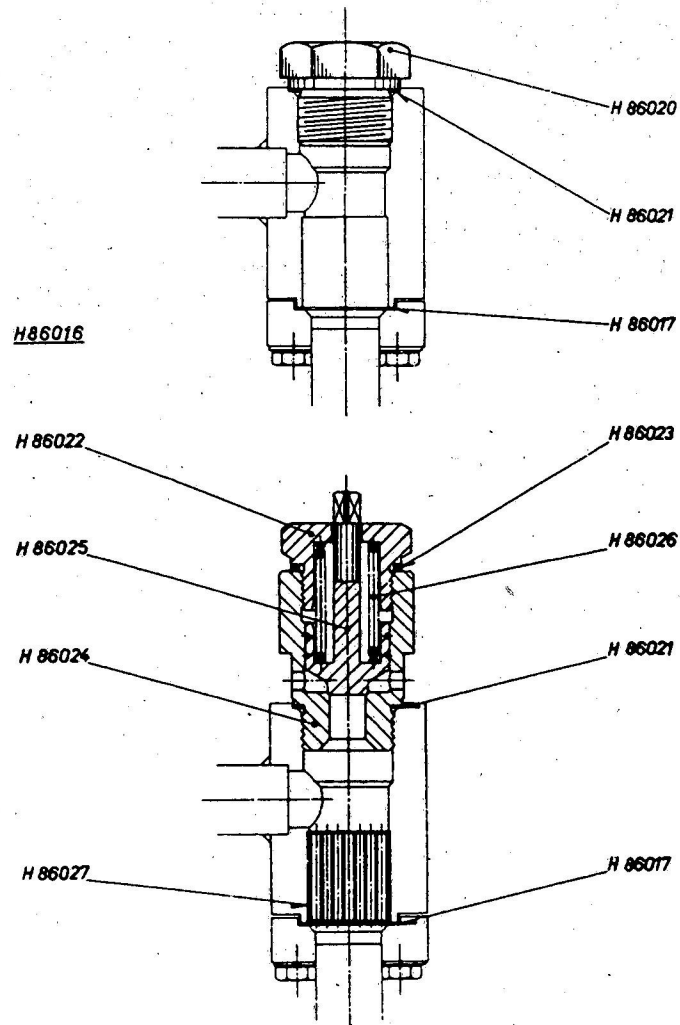
Клапан регулирующий давление масла

- H 85700 Клапан регулирующий давление масла, компл.
- H 85701 Корпус клапана регулирующего давление масла
- H 85702 Покрышка клапана регулирующего давление масла
- H 85703 Ограничитель хода клап. регулир. давление масла
- H 85704 Золотник к клапану регулирующему давление масла
- H 85705 Наставный болт к клапану регулир. давление масла
- H 85706 Тарелка пружины к клап. регулир. давление масла
- H 85707 Колпачковая гайка к клап. регулир. давление масла
- H 85708 Прокладка между H 85701 и H85702
- H 85713 Пружина к клапану регулирующему давление масла
- H 85714 Уплотнительное кольцо между H 85702 и H 85707
- H 85720 Квадратная прокладка к клапану регулирующему давление масла

H 857-2

Conduite pour air de démarrage  
Anlaufleitung  
Starting-air piping  
Tubería de aire de arranque

Soupepe de sûreté  
Sicherheitsventil  
Relief valve  
Válvula de seguridad



H 860

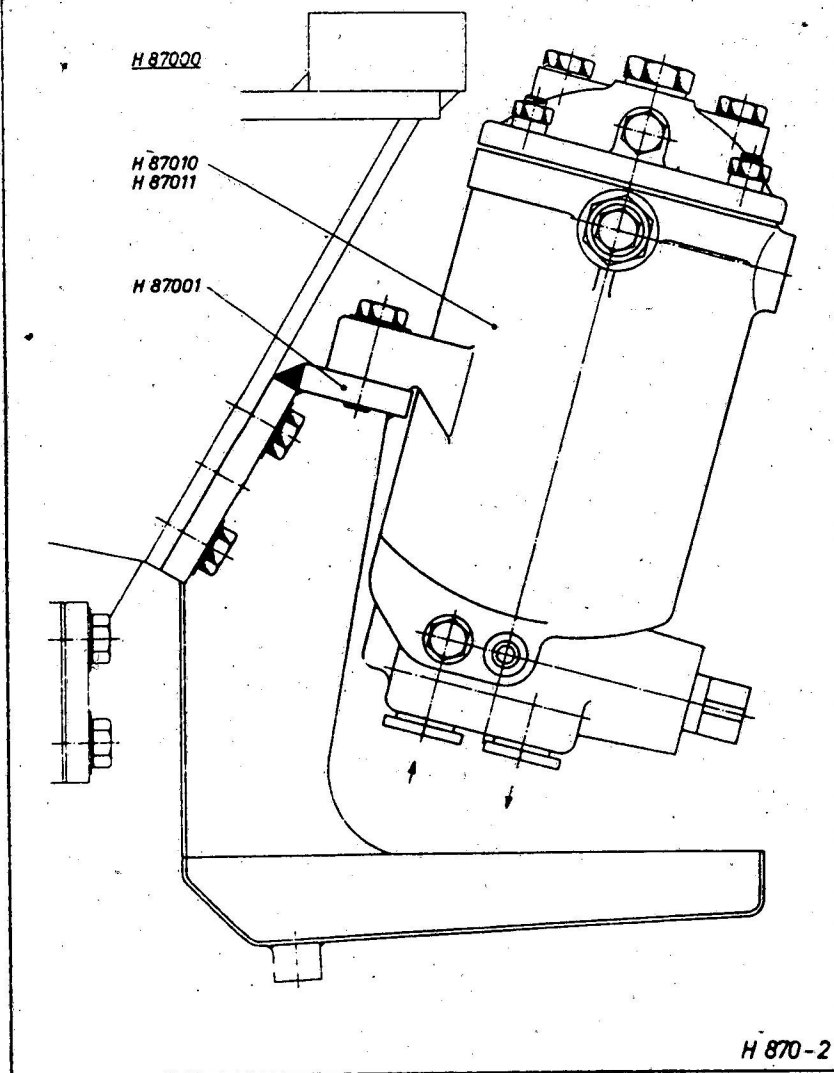
Трубопровод пускового воздуха

Предохранительный клапан

- H 86016 Предохранительный клапан для трубопровода пускового воздуха, комп.
- H 86017 Кольцевая прокладка к демпферу пламени
- H 86020 Винтовая пробка к трубопроводу пускового воздуха /только для стационарного двигателя/
- H 86021 Кольцевая прокладка к H 86020 и H 86024
- H 86022 Нажимной болт к предохранительному клапану
- H 86023 Прокладка к предохранительному клапану
- H 86024 Корпус клапана к предохранительному клапану
- H 86025 Грибок к предохранительному клапану
- H 86026 Пружина к предохранительному клапану
- H 86027 Демпфер пламени к трубопроводу пускового воздуха

H 860

Filtre de combustible  
Brennstoff-Filter  
Fuel filter  
Filtro de combustible



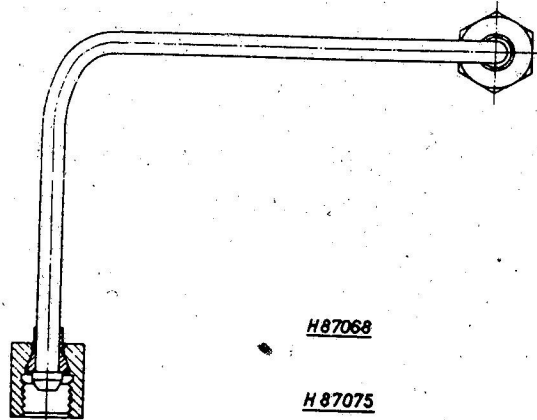
N 870-2

### Топливный фильтр

- N 87000 Топливный фильтр, компл.
- N 87001 Консоль к топливному фильтру
- N 87010 Двойной топливный фильтр
- N 87011 Вклад к топливному фильтру

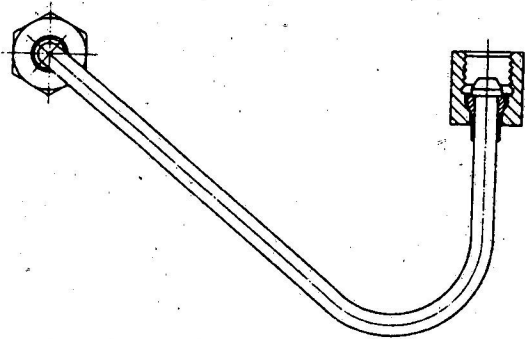
N 870-2

Conduite de refoulement de combustible  
Brennstoff-Druckleitung  
Fuel pressure pipe  
Tubo de impulsión de combustible



H87068

H87075



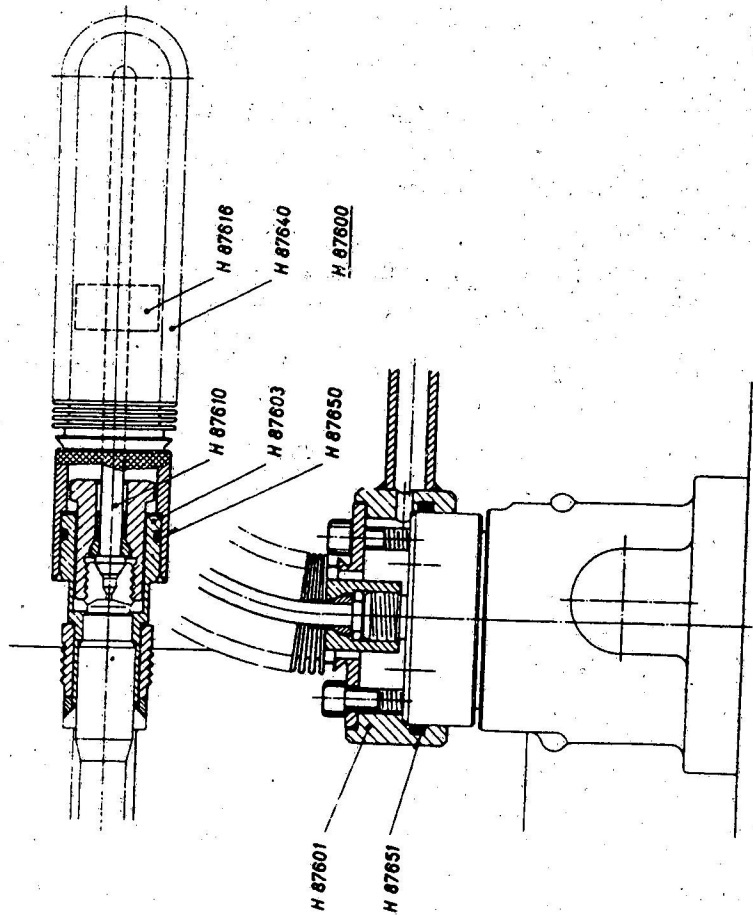
H871

Топливный трубопровод высокого давления

- H 87068 Топливный трубопровод высокого давления, компл.  
/A L и AV = левая сторона двигателя/  
H 87075 Топливный трубопровод высокого давления, компл.  
/AV = правая сторона двигателя/

H 871

Conduite de refoulement de combustible  
 Brennstoff-Druckleitung  
 Fuel pressure pipe  
 Tubo de impulsión de combustible



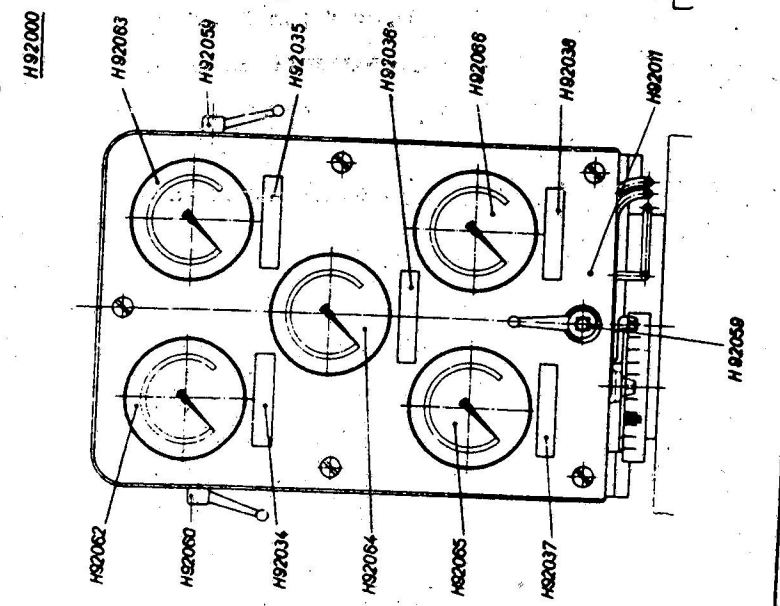
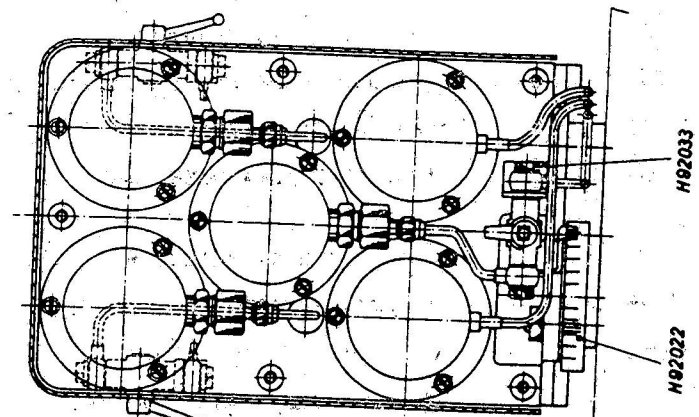
N 876

Кожух к топливному трубопроводу  
высокого давления

- N 8760I Соединяющее кольцо к топливному трубопроводу высокого давления
- N 87603 Дожимной соединитель, компл. к топливному трубопроводу высокого давления
- N 87610 Топливный трубопровод высокого давления, компл. /Л и АУ = левая сторона двигателя/
- N 87616 Резиновая втулка к топливному трубопроводу высокого давления
- N 87620 Топливный трубопровод высокого давления, компл. /АУ = правая сторона двигателя/
- N 87640 Кожух, компл.
- N 87650 Уплотнительное кольцо типа "O" к зажимному соединителю N 87603
- N 8765I Уплотнительное кольцо типа "O" к соединяющему кольцу N 8760I

N 876

Tableau d'instruments  
Instrumentafel  
Instrument panel  
Tablero de instrumentos

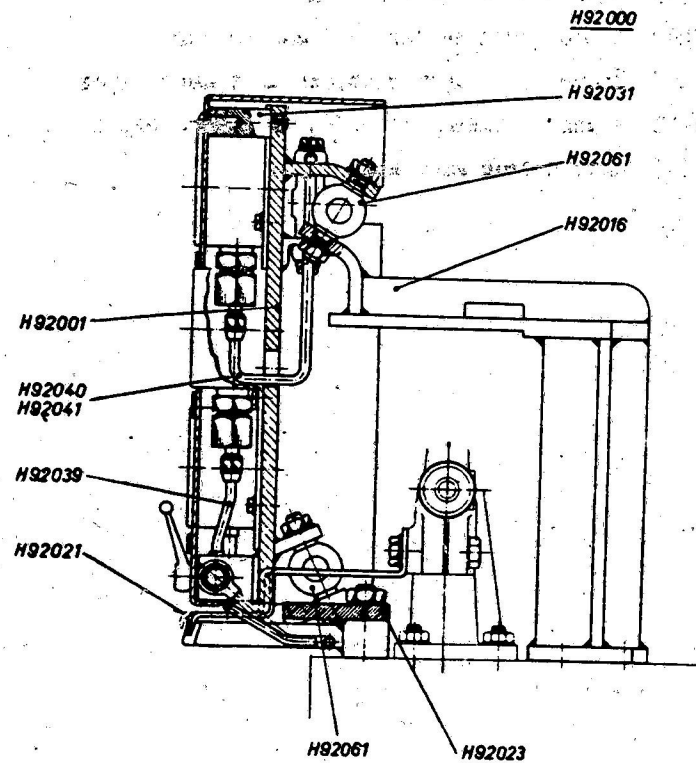


H 920-3

Щит манометров

- H 92000 Щит манометров, компл.
- H 92011 Коух щита манометров
- H 92022 Консоль щита манометров
- H 92033 Полный болт для шарового крана Аргус
- H 92034 Табличка "Давление наддувочного воздуха"
- H 92035 Табличка "Давление масла перед двигателем"
- H 92036 Табличка "Давление охлаждающей воды"
- H 92037 Табличка "Температура выхлопных газов за турбиной"
- H 92038 Табличка "Температура охлаждающей воды"
- H 92059 Шаровой кран Аргус - правое исполнение
- H 92060 Шаровой кран Аргус - левое исполнение
- H 92062 Манометр давления наддувочного воздуха
- H 92063 Манометр давления масла перед двигателем
- H 92064 Манометр давления охлаждающей воды
- H 92065 Термометр температуры выхлопных газов за турбиной
- H 92066 Термометр температуры охлаждающей воды

Tableau d'instruments  
Instrumententafel  
Instrument panel  
Tablero de instrumentos



H 920-4

### Щит манометров

- H 92000 Щит манометров, корпус.
- H 92001 Консоль щита манометров
- H 92016 Подвес I щита манометров
- H 92021 Указатель щита манометров
- H 92023 Подвес II щита манометров
- H 92031 Стержень щита манометров
- H 92039 Соединяющая трубка щита манометров
- H 92040 Правая соединяющая трубка щита манометров
- H 92041 Левая соединяющая трубка щита манометров
- H 92061 Амортизатор щита манометров

H 920-4