

DTR № 810-6

Arkusz 1

Arkuszy

ВОЗДУХООЧИСТИТЕЛЬ FNZ - 1200I. Назначение, конструкция, работа

Воздухоочиститель очищает от механических примесей воздух поступающий в двигатель.

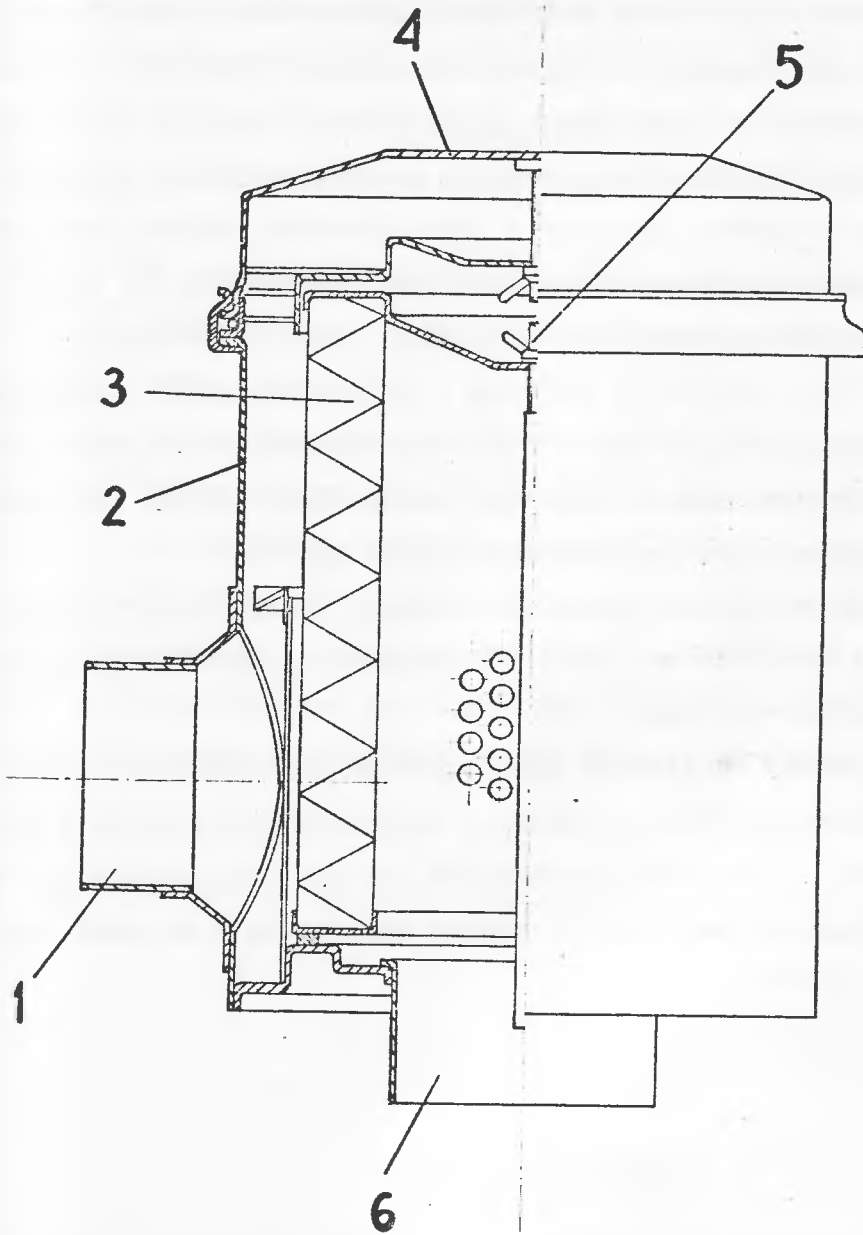
Конструкция воздухоочистителя изображена на приложенном рисунке.

1 - впускной патрубок, 2 - корпус, 3 - картонный фильтрующий элемент, 4 - крышка, 5 - крылатка стяжного болта, 6 - выпускной патрубок.

Всасываемый двигателем воздух входит в воздухоочиститель через впускной патрубок 1, протекает вокруг винтовых лопаток а затем проходит через картонный фильтрующий элемент 3. В фильтрующем элементе воздух очищается от мелких частиц пыли.

Очищенный воздух поступает в свою очередь через выпускной патрубок 6 во впускной коллектор двигателя.

Производительность воздухоочистителя	1200 м ³ /час при давлении 150-200 мм водяного столба
Эффективность очистки	99,9 %
Конструкция	двухступенчатый /фильтрующий элемент и лопастный циклон/
Взаимозаменяемость	полная взаимозаменяемость с воздухоочистителем FNZG I4 а также с фильтрующим элементом P II-7437 фирмы Donaldson
Изготовитель	W.F.Sędziszów Польша



2. Уход за воздухоочистителем

Уход за воздухоочистителем состоит в принципе в периодической очистке внутренних поверхностей очистителя и замене картонного элемента новым. Сроки работ ухода зависят от запыления окружающего воздуха. С целью замены фильтрующего элемента необходимо снять крышку 4 и отвинтить крылятку 5. При надевании нового элемента обратить внимание на то, чтобы уплотнительное кольцо элемента находилось со стороны выпускного патрубка /как показано на рисунке/. Внутреннюю часть очистителя очищается дизельным топливом. Применять для мытия бензин или другое средство запрещается так как оно может вызвать разнос двигателя после запуска.

При установке крышки 4 обратить внимание на то, чтобы надпись "Górná" /верх/ и стрелка на крышке были направлены кверху.

Очистку внутренней части фильтра и опораживание крышки рекомендуется производить через 100 моточасов, а в условиях значительной пыленности воздуха, ежедневно и всегда когда уровень пыли в крышке доходит на 1 см ниже вырезки в крышке.

3. Чистка фильтрующего элемента.

Картонный фильтрующий элемент можно очищать путем продувки скатым воздухом или мойкой.

Для продувки применять сухой скатый воздух при давлении не более 6 кг/см^2 , при этом сопло необходимо удерживать

на расстоянии не менее 3 см от внутренней стенки элемента. Продувку производится в направлении от внутренней до наружной части элемента т.е. в обратном направлении струи воздуха при работающем двигателе.

Запрещается ударять элемент для выбития пыли.

— очистка сжатым воздухом фильтрующего элемента загрязненного осадками из выхлопных газов или маслом невозможна.

В этом случае необходимо промыть его в водном растворе жидкости "Ixi" или другого детергента не образующего пены.

В этом растворе мочить элемент через 15 минут а затем прополоскать его струей чистой воды от внутренней части до наружной. Чистый элемент просушить теплым воздухом.

Допускается очищать элемент не более три раза. Срок службы элемента определенный на 500 моточасов зависит от технического состояния двигателя, системы выхлопа а также от условия работы двигателя.